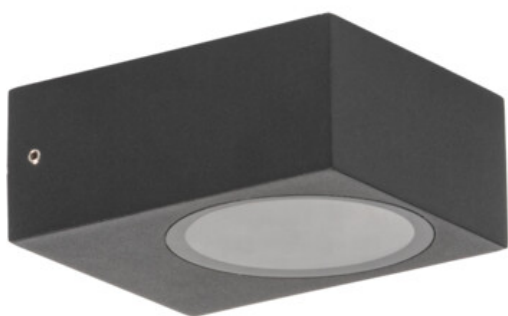


# Kanlux



Градинско осветително тяло със сменяем източник на светлина  
EAN: 5905334921014 Kanlux 46390 LEGINO GX53 EL5 B

IP  
65



Date of issue: 01.06.2026, 10:56

Запазва се правото за въвеждане на технически промени. Данните, съдържащи се в този материал, не са правно обвързващи.

Фотометрия: резултати, получени по време на изпитване на дадения екземпляр.

Kanlux S.A. ul. Objazdowa 1-3, 41-922 Radzionków, Poland kanlux@kanlux.com

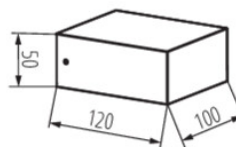
BG

## ПАРАМЕТРИ НА ПРОДУКТА

Номинално напрежение [V]	220-240 AC
Номинална честота [Hz]	50
Максимална мощност [W]	max 11
Цокъл (Източник на светлина)	GX53
Източник на светлина	LED
източник на светлина включен в комплекта	не
Място на приложение	на закрито и на открито
Степен на защита IP	65

## РОЗМІРИ ТА МОНТАЖ

Височина [mm]	50
Широчина [mm]	100
Дължина [mm]	120
Вид присъединение	клеморед с винтови клеми
Обхват на напречните сечения на използваните кабели [mm <sup>2</sup> ]	1÷1,5



## МАТЕРИАЛИ ТА КОНСТРУКЦИЯ

Цвят	черен
Материал	сплав на алуминий
Материал на дифузера	стъкло
Материал на защитното стъкло	стъкло
Категория на защита от токов удар	I
Минимално разстояние от осветявания обект	0,5m
Обхват на околната температура, на която може да бъде изложен продуктът [°C]	-20÷35

## ЛОГИСТИКА

Мерна единица	брой
Как е опаковано	20
Количество бройки в междинна опаковка	1
Количество бройки в сборна опаковка	20
Единично нето тегло [g]	638
Грамаж [g]	698.2
Бруто тегло на един брой [g]	686
Дължина на единична опаковка [cm]	11
Ширина на единична опаковка [cm]	6
Височина на единична опаковка [cm]	13
Тегло на кашон [kg]	13.964
Ширина на кашон [cm]	24
Височина на кашон [cm]	28
Дължина на кашон [cm]	32
Вместимост на кашон [m <sup>3</sup> ]	0.021504

Date of issue: 01.06.2026, 10:56

Запазва се правото за въвеждане на технически промени. Данните, съдържащи се в този материал, не са правно обвързващи.

Фотометрия: резултати, получени по време на изпитване на дадения екземпляр.

Kanlux S.A. ul. Objazdowa 1-3, 41-922 Radzionków, Poland kanlux@kanlux.com