

Фасадно осветително тяло



### ОБЩИ ДАННИ:

Цвят: черен

Място на монтаж: за настенен монтаж

Място на приложение: на открито

Минимално разстояние от осветявания обект : 0,5m

Възможност за използване с димер : не

Wykrywanie ruchu: да

Посока на светене на осветителното тяло : долна страна

Широчина [mm]: 232

Височина [mm]: 117

Интегриран LED източник на светлина : да

Брой модули (LED източник на светлина): 1

### ТЕХНИЧЕСКИ ДАННИ:

Номинално напрежение [V]: 220-240 AC

Номинална честота [Hz]: 50

Максимална мощност [W]: 20

Категория на защита от токов удар : I

Материал на дифузера : PC

Материал на корпуса: сплав на алуминий

Материал на защитното стъкло : пластмаса

Вид диод: LED SMD

Светлинен поток [lm]: max 1800

Цвят на светлината: бяла, топлобяла, хладно бяла

Корелираната цветна температура [K]: 3000 / 4000 / 6500

Устойчивост на цвета в елипсите на Макадам : 6

Индекс на цвето предаване: 80

Експлоатационен срок на лампата [h] : 25000

Брой цикли вкл. / изкл. :  $\geq 20000$

Ъгъл на светене [°]: 150

Обхват на околната температура, на която може да бъде изложен продуктът [°C]: -20÷35

Вид датчик: PIR

Вид присъединение: клеморед с винтови клеми

Обхват на напречните сечения на използваните кабели [mm<sup>2</sup>]: 1

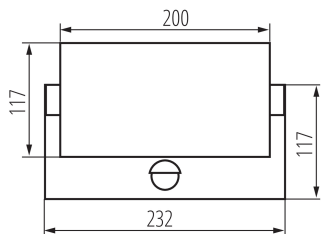
Време за задействане на датчика [s-min]: 10-10

Ъгъл на обхват на сензора [°]: 110

Осветително тяло, подвижно във вертикална равнина [°]: 320

## 45819 XERTO EL 20W SE B

Фасадно осветително тяло



Степен на защита IP: 44  
Обхват на датчика [m]: 8  
Kształt: правоъгълник

### ДОПЪЛНИТЕЛНА ИНФОРМАЦИЯ:

-