

Kanlux



EAN: 5905339392367

LED панел за скрит монтаж
Kanlux 39236 BLINGO AIO RM38W 120



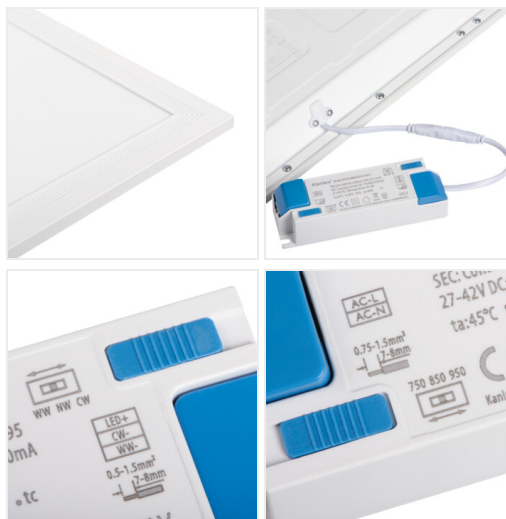
Date of issue: 17.02.2026, 12:18

Запазва се правото за въвеждане на технически промени. Данните, съдържащи се в този материал, не са правно обвързващи.

Фотометрия: резултати, получени по време на изпитване на дадения екземпляр.

Kanlux S.A. ul. Objazdowa 1-3, 41-922 Radzionków, Poland kanlux@kanlux.com

BG



ПАРАМЕТРИ НА ПРОДУКТА

| | |
|---|---|
| Номинално напрежение [V] | 220-240 AC |
| Номинална честота [Hz] | 50 |
| Максимална мощност [W] | max 38 |
| Светлинен поток на осветителното тяло [lm] | 4120/4490/4360 |
| Корелираната цветна температура [K] | 3000/4000/6500 |
| Диапазон на настройка на мощността [W] | 29-38 |
| Диапазон на настройка на светлинния поток [lm] | 3570-4490 |
| Ъгъл на светене [°] | 115 |
| Вид диод | LED SMD |
| Интегриран LED източник на светлина | да |
| Устойчивост на цвета в елипсите на Макадам | 6 |
| Цвят на светлината | топлобял, бяла, хладно бяла |
| Индекс на цвето предаване | 90 |
| Експлоатационен срок на лампата [h] | 50000 |
| Брой цикли вкл. / изкл. | ≥50000 |
| Място на приложение | на закрито |
| Степен на защита IP | 20 |
| Възможност за използване с димер | не |
| Продуктът не е подходящ за прикриване с термоизолационен материал | да |
| Захранващо устройство, включено в комплекта | да |
| Вид захранващо устройство | постояннотоков |
| Възможност за подмяна на LED източника на светлина | Възможност за смяна на LED светлинен източник само от квалифициран персонал (само от сервиз на производителя) |
| Възможност за подмяна на управляващото оборудване | Контролния панел или контролното оборудване може да се заменят от потребителя |
| Категория на продукта съгласно Регламент 2019/2020/ЕС | Съставен продукт (CP) |
| Съдържание на живак в лампата [mg] | 0 |

Date of issue: 17.02.2026, 12:18

Запазва се правото за въвеждане на технически промени. Данните, съдържащи се в този материал, не са правно обвързващи.

Фотометрия: резултати, получени по време на изпитване на дадения екземпляр.

Kanlux S.A. ul. Objazdowa 1-3, 41-922 Radzionków, Poland kanlux@kanlux.com

РОЗМІРИ ТА МОНТАЖ

| | |
|-------------------|--|
| Височина [mm] | 30 |
| Широчина [mm] | 295 |
| Дължина [mm] | 1195 |
| Място на монтаж | за вграждане в таван (касетьчен таван) |
| Вид присъединение | самозаклучващи се клеми |

ПАРАМЕТРИ ДЖЕРЕЛА СВІТЛА

| | |
|--|----------------------------------|
| LED модул | SL-M-1080x13mm-4B4Cx2-2402-44-V4 |
| Мощност на източника на светлина в режим "включен" P _{оп} [W] | 11,5 |
| Консумация на енергия при включен източник на светлина (kWh/1000h) | 12 |
| Energy efficiency class of the light source in the contains product (CP) | D |
| Брой модули (LED източник на светлина) | 3 |
| Полезния светлинен поток на светлинния източник Φ _{use} [LM] | 1640 |
| Полезния светлинен поток на светлинния източник Φ _{use} [LM] | в сфера |
| Височина на източника на светлина [mm] | 1080 |
| Широчина на източника на светлина [mm] | 13 |
| Дълбочина на източника на светлина [mm] | 7 |
| Координати на цветността (x) | 0,38 |
| Координати на цветността (y) | 0,38 |
| Светлинен източник с възможност за настройване на цвета | не |
| Светлинен източник с голяма яркост | не |
| Заслонка против заслепяване | не |
| Регулиране на светлинния поток | не |

ДОПЪЛНИТЕЛНА ИНФОРМАЦИЯ

5-годишна Гаранция при спазване на гаранционните условия, достъпни в уебсайта

МАТЕРИАЛИ ТА КОНСТРУКЦИЯ

| | |
|--|--------------|
| Цвят | бял |
| Материал на корпуса | стомана |
| Материал на дифузера | PS |
| Материал на панела/на рамката | стомана |
| Категория на защита от токов удар | II |
| Kształt | правоъгълник |
| Минимално разстояние от осветявания обект | 0,5m |
| Обхват на околната температура, на която може да бъде изложен продуктът [°C] | 5÷25 |

ЛОГИСТИКА

| | |
|---------------------------------------|---------|
| Мерна единица | брой |
| Как е опаковано | 5 |
| Количество бройки в междинна опаковка | 1 |
| Количество бройки в сборна опаковка | 5 |
| Единично нето тегло [g] | 1348 |
| Грамаж [g] | 1932 |
| Бруто тегло на един брой [g] | 1718 |
| Дължина на единична опаковка [cm] | 124.5 |
| Ширина на единична опаковка [cm] | 3.5 |
| Височина на единична опаковка [cm] | 30.5 |
| Тегло на кашон [kg] | 9.66 |
| Ширина на кашон [cm] | 20 |
| Височина на кашон [cm] | 32 |
| Дължина на кашон [cm] | 126 |
| Вместимост на кашон [m ³] | 0.08064 |

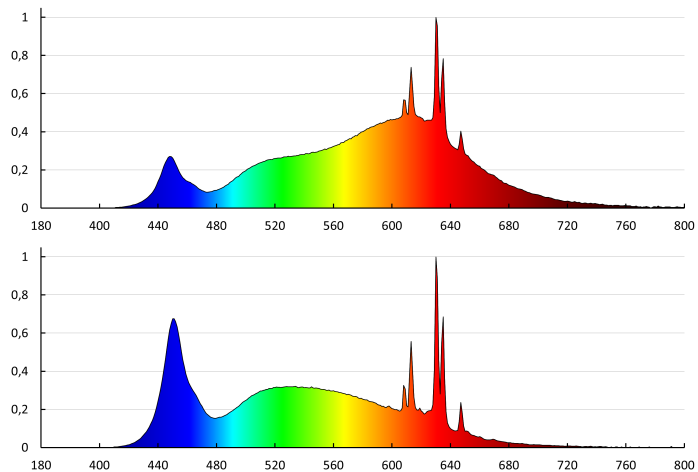
Date of issue: 17.02.2026, 12:18

Запазва се правото за въвеждане на технически промени. Данните, съдържащи се в този материал, не са правно обвързващи.

Фотометрия: резултати, получени по време на изпитване на дадения екземпляр.

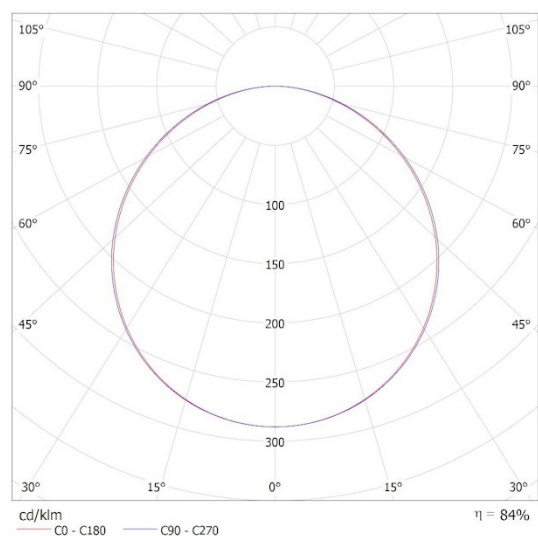
Kanlux S.A. ul. Objazdowa 1-3, 41-922 Radzionków, Poland kanlux@kanlux.com

ФОТОМЕТРИЧНИ ДАНИ

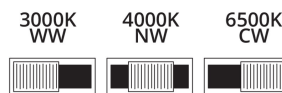
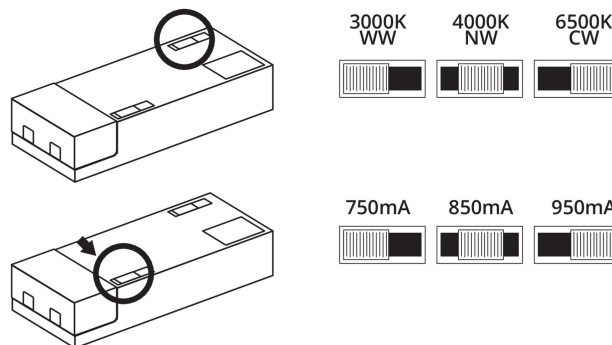


KANLUX S.A. (kat 39236) BLINGO AIO RM38W 120 / Krzywa rozsyłu światła (biegunowo)

Oprawa: KANLUX S.A. (kat 39236) BLINGO AIO RM38W 120
Lampy: 1 x BLINGO AIO RM38W 38W 300



RYSUNKI WYMIAROW



BLINGO AIO

| P(W) | mA | CCT(K) | Φ(lm) | lm/W |
|------|-----|--------|-------|------|
| 30 | 750 | 3000 | 3320 | 111 |
| 29 | 750 | 4000 | 3570 | 123 |
| 30 | 750 | 6500 | 3510 | 117 |
| 34 | 850 | 3000 | 3750 | 110 |
| 33 | 850 | 4000 | 4060 | 123 |
| 34 | 850 | 6500 | 3970 | 117 |
| 38 | 950 | 3000 | 4120 | 108 |
| 37 | 950 | 4000 | 4490 | 121 |
| 38 | 950 | 6500 | 4360 | 115 |

BLINGO UAIO

| P(W) | mA | CCT(K) | Φ(lm) | lm/W |
|------|-----|--------|-------|------|
| 30 | 750 | 3000 | 2990 | 100 |
| 29 | 750 | 4000 | 3220 | 111 |
| 30 | 750 | 6500 | 3160 | 105 |
| 34 | 850 | 3000 | 3370 | 99 |
| 33 | 850 | 4000 | 3650 | 111 |
| 34 | 850 | 6500 | 3560 | 105 |
| 38 | 950 | 3000 | 3710 | 98 |
| 37 | 950 | 4000 | 4040 | 109 |
| 38 | 950 | 6500 | 3910 | 103 |

Date of issue: 17.02.2026, 12:18

Запазва се правото за въвеждане на технически промени. Данните, съдържащи се в този материал, не са правно обвързващи.

Фотометрия: резултати, получени по време на изпитване на дадения екземпляр.

Kanlux S.A. ul. Objazdowa 1-3, 41-922 Radzionków, Poland kanlux@kanlux.com