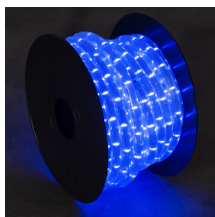


Светлинен маркуч



ОБЩИ ДАННИ:

Място на приложение: на открито

Минимално разстояние от осветявания обект : 0,1m

Дължина [mm]: 10000

Височина [mm]: 10000

Диаметър [mm]: 13

Съдържание на живак в лампата [mg] : 0

ТЕХНИЧЕСКИ ДАННИ:

Номинално напрежение [V]: 210 DC

Номинална мощност [W]: 20

Категория на защита от токов удар : II

Материал: пластмаса

Вид диод: LED SMD

Светлинен поток [lm]: 1m = 9,5

Полезния светлинен поток на светлинния източник Fuse [LM]: 1m = 9,5

Полезния светлинен поток на светлинния източник Fuse [LM]: в сфера

Цвят на светлината: синя

Цокъл (Източник на светлина): złącze 2 PIN

Номинален срок на експлоатация [h]: 15000

Брой цикли вкл. / изкл. : ≥ 17500

Обхват на околната температура, на която може да бъде изложен продуктът [°C]: -10÷35

Вид присъединение: złącze 2 PIN

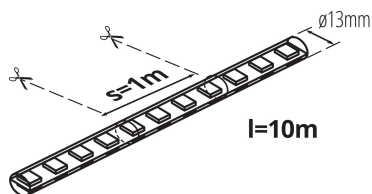
Степен на защита IP: 65

ДОПЪЛНИТЕЛНА ИНФОРМАЦИЯ:

- Кабелът за маркуч/осветителен кабел е завършен с щепсел и гнездо. Щепселът на маркуча/осветителния кабел трябва да се свърже към гнездото на захранващата връзка на PR-SET или към гнездото на секцията на маркуча/осветителния кабел, която е свързана към захранването. Проходното захранване позволява да се свържат няколко маркуча GIVRO LED с различна дължина. Свободното гнездо на секцията на маркуча/осветителния кабел, към което не е свързана друга секция, трябва да се включи с доставения щепсел. Има възможност за създаване на инсталации с дължина максимум 100 метра.

39199 GIVRO LED 10M-BL

Светлинен маркуч



- Светлинният маркуч GIVRO LED има обозначени точки на рязане на всеки метър. Маркучът на GIVRO LED може да се отреже, но отрязаната част, завършваща в гнездото, не може да се използва. На практика може да се използва само частта, завършваща с щепсел; нейният отрязан край трябва да се запечата с капачката GIVRO END CAP. Не съединявайте отрязаните участъци от маркуча/жицата по друг начин.
- За правилното функциониране е необходим захранващ блок GIVRO PR SET (index 38590, 38593) предлагани от Kanlux.

АКСЕСОАРИ

38590

GIVRO - PR SET

Connection cord for GIVRO LED rope lights, GIVRO - PR SET (38590).



38593

GIVRO-PR SET W/O PLUG

Connection cord without the plug for GIVRO LED rope lights, GIVRO-PR SET W/O PLUG (38593).



38592

GIVRO - HOLDER

Bracket for GIVRO LED rope lights, GIVRO - HOLDER (38592).



38591

GIVRO - END CAP

End cap for GIVRO LED rope lights, GIVRO - END CAP (38591).

