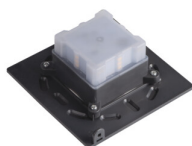
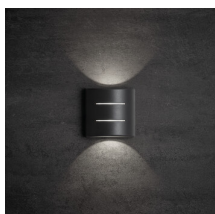


Фасадно осветително тяло

5905339391841

IP
54

EA
SY
Installation



ОБЩИ ДАННИ:

Цвят: графитен

Място на монтаж: за настенен монтаж

Място на приложение: на закрито и на открито

Минимално разстояние от осветявания обект : 0,5m

Възможност за използване с димер : не

Wykrywanie ruchu: не

Посока на светене на осветителното тяло : нагоре и надолу

Широчина [mm]: 120

Височина [mm]: 120

Дълбочина [mm]: 60

Интегриран LED източник на светлина : да

ТЕХНИЧЕСКИ ДАННИ:

Номинално напрежение [V]: 220-240 AC

Номинална честота [Hz]: 50

Максимална мощност [W]: 6

Категория на защита от токов удар : II

Материал на дифузера : пластмаса

Материал на корпуса : PC

Материал на защитното стъкло : пластмаса

Вид диод: LED SMD

Светлинен поток [lm]: 60

Цвят на светлината: бяла

Корелираната цветна температура [K]: 4000

Устойчивост на цвета в елипсите на Макадам : 6

Индекс на цвето предаване: 80

Експлоатационен срок на лампата [h] : 25000

Брой цикли вкл. / изкл. : ≥ 12500

Светлинна ефективност на лампата [lm/W] : 10

Обхват на околната температура, на която може да бъде изложен продуктът [°C]: -15÷35

Вид присъединение: клеморед с винтови клеми

Обхват на напречните сечения на използваните кабели [mm²]: 1,5

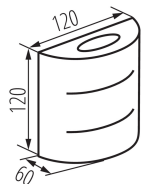
Степен на защита IK : 08

Степен на защита IP : 54

Kształt: кръг

Клас на енергийна ефективност : F

Фасадно осветително тяло



ЛОГИСТИЧНИ ДАННИ:

Мерна единица: брой

Как е опаковано: 50

Количество бройки в междинна опаковка: 1

Количество бройки в сборна опаковка: 50

Единично нето тегло [g]: 202

Грамаж [g]: 258.8

Дължина на единична опаковка [cm]: 12.5

Ширина на единична опаковка [cm]: 12.5

Височина на единична опаковка [cm]: 5.5

Тегло на кашон [kg]: 12.94

Ширина на кашон [cm]: 30

Височина на кашон [cm]: 27

Дължина на кашон [cm]: 64

Вместимост на кашон [m³]: 0.05184