

линейно LED осветително тяло



ОБЩИ ДАННИ:

Цвят: бял

Място на монтаж: за монтаж върху таван, за настенен монтаж

Място на приложение: на закрито и на открито

Минимално разстояние от осветявания обект : 0,5m

Възможност за последователно свързване на осветителни тела: да

Възможност за използване с димер: не

Дължина [mm]: 1240

Широчина [mm]: 36.7

Височина [mm]: 47.7

Интегриран LED източник на светлина : да

Брой модули (LED източник на светлина): 1

ТЕХНИЧЕСКИ ДАННИ:

Номинално напрежение [V]: 220-240 AC

Номинална честота [Hz]: 50

Максимална мощност [W]: 40

Категория на защита от токов удар : II

Материал на дифузера: пластмаса

Материал на корпуса: пластмаса

Вид диод: LED SMD

Светлинен поток [lm]: 4800

Полезния светлинен поток на светлинния източник Φ_{use} [LM]: 5200

Полезния светлинен поток на светлинния източник Φ_{use} [LM]: в сфера

Цвят на светлината: бяла

Корелираната цветна температура [K]: 4000

Устойчивост на цвета в елипсите на Макадам : 6

Индекс на цвето предаване: 80

Експлоатационен срок на лампата [h]: 50000

Брой цикли вкл. / изкл. : ≥ 25000

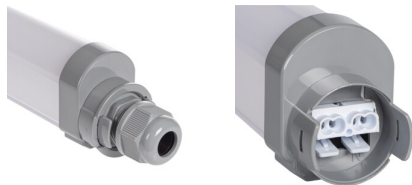
Ъгъл на светене [°]: X145/Y110

Светлинна ефективност на лампата [lm/W]: 120

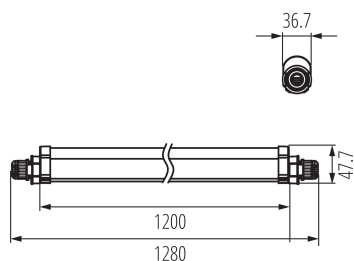
Обхват на околната температура, на която може да бъде изложен продуктът [°C]: -20÷40

тип абажур: опалов

Вид присъединение: самозаклучващи се клеми



линейно LED осветително тяло



Обхват на напречните сечения на използваните кабели
[mm²]: 1-2,5

Максимален брой последователно свързвани осветителни
тела: 12

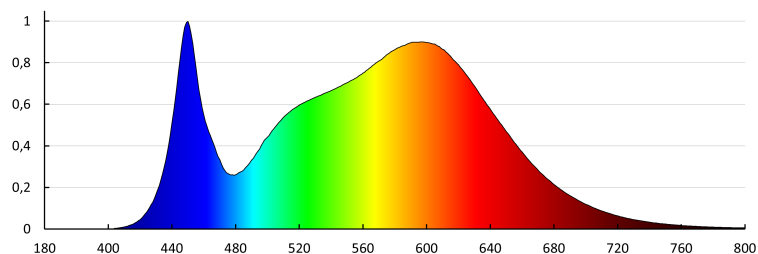
Максимална мощност на последователно свързвани
осветителни тела [Σ W]: 500

Степен на защита IP: 65

Kształt: правоъгълник

ДОПЪЛНИТЕЛНА ИНФОРМАЦИЯ:

- 5-годишна Гаранция при спазване на гаранционните условия, достъпни в уебсайта



KANLUX S.A. (kat 38942) TP SLIM TW N 40W-NW / Krzywa rozsyłu światła
(biegunowo)

Oprawa: KANLUX S.A. (kat 38942) TP SLIM TW N 40W-NW
Lampy: 1 x TP SLIM N 40W-NW

