

Oprawa liniowa LED



Kanlux TP SLIM N to ulepszona wersja popularnej oprawy hermetycznej, oferująca jeszcze lepsze parametry techniczne i wyższą efektywność pracy. Dostępna jest w dwóch długościach (120 i 150 cm) oraz mocach 40W i 50W, zapewniając skuteczność świetlną 120 lm/W i strumień do 6000 lm. Dzięki klasie szczelności IP65 doskonale sprawdza się w wymagających przestrzeniach, takich jak hale przemysłowe, magazyny, parkingi i garaże. Oprawę można montować natynkowo lub w formie zwieszanej, a szybki i wygodny montaż ułatwiają klipsy montażowe oraz szybkozłączki. Dostępna jest także wersja przelotowa (TW), która umożliwia łączenie opraw w linie świetlne. Seria TP SLIM N objęta jest 5-letnią gwarancją.

DANE OGÓLNE:

Kolor: biały

Miejsce montażu: do nadbudowania na suficie, do nadbudowania na ścianie

Miejsce zastosowania: wewnątrz i na zewnątrz

Minimalna odległość od oświetlanego obiektu : 0,5m

Możliwość współpracy ze ściemniaczem : nie

Długość [mm]: 1540

Szerokość [mm]: 36.7

Wysokość [mm]: 47.7

Zintegrowane źródło światła LED: tak

Liczba modułów (Źródło światła LED): 1

DANE TECHNICZNE:

Napięcie znamionowe [V]: 220-240 AC

Częstotliwość znamionowa [Hz]: 50

Moc maksymalna [W]: 50

Klasa ochronności przed porażeniem elektrycznym : II

Materiał klosza: tworzywo sztuczne

Materiał obudowy: tworzywo sztuczne

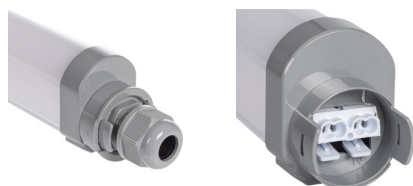
Rodzaj diody: LED SMD

Strumień świetlny [lm]: 6000

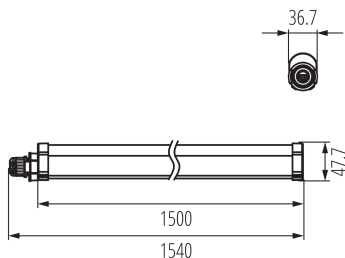
Użyteczny strumień świetlny źródła światła Φ use [lm]: 7000

Użyteczny strumień świetlny źródła światła Φ use [lm]: w kuli (360°)

Barwa światła: biała



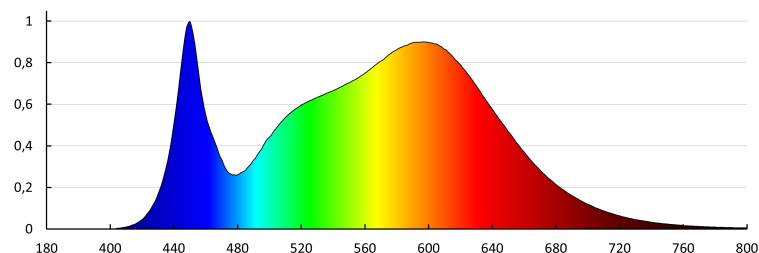
Oprawa liniowa LED



Skorelowana temperatura barwowa [K]: 4000
Jednolitość barwy w elipsach McAdama: 6
Wskaźnik oddawania barw: 80
Trwałość [h]: 50000
Ilość cykli wł/wył: ≥ 25000
Kąt świecenia [°]: X145/Y110
Skuteczność świetlna lampy [lm/W]: 120
Zakres temperatury otoczenia, na którą może być narażony wyrób [°C]: -20÷40
Typ klosza: opalowy
Rodzaj przyłącza: kostka samozaciskowa
Zakres przekrojów stosowanych przewodów [mm²]: 1-2,5
Stopień IP: 65
Kształt: prostokątny

INFORMACJE DODATKOWE:

- 5 lat Gwarancji na warunkach oświadczenia gwarancyjnego, dostępnego na stronie internetowej



38941 TP SLIM N 50W-NW

Oprawa liniowa LED

KANLUX S.A. (kat 38941) TP SLIM N 50W-NW / Krzywa rozsytu światła (biegunowo)

Oprawa: KANLUX S.A. (kat 38941) TP SLIM N 50W-NW
Lampy: 1 x TP SLIM N 50W-NW

