

# Kanlux



EAN: 5905339387769

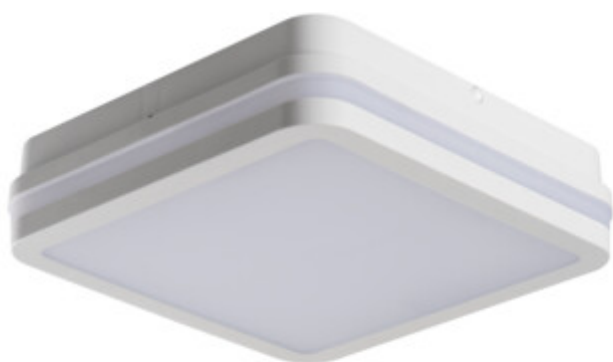
LED плафониера  
Kanlux 38776 BENO 12-18W CCT-L W



CCT

SELECT  
ABLE  
POWER

IP  
65



Date of issue: 05.02.2026, 12:57

Запазва се правото за въвеждане на технически промени. Данните, съдържащи се в този материал, не са правно обвързващи.

Фотометрия: резултати, получени по време на изпитване на дадения екземпляр.

Kanlux S.A. ul. Objazdowa 1-3, 41-922 Radzionków, Poland kanlux@kanlux.com

BG

## ПАРАМЕТРИ НА ПРОДУКТА

Номинално напрежение [V]	<b>220-240 AC</b>
Номинална честота [Hz]	<b>50</b>
Максимална мощност [W]	<b>12 / 18</b>
Фактор на мощност	<b>0.9</b>
Светлинен поток на осветителното тяло [lm]	<b>max 1840 / 2000 / 1980</b>
Ъгъл на светене [°]	<b>110</b>
Вид диод	<b>LED SMD</b>
Интегриран LED източник на светлина	<b>да</b>
Корелираната цветна температура [K]	<b>3000/3500/4000</b>
Устойчивост на цвета в елипсите на Макадам	<b>6</b>
Цвят на светлината	<b>топлобял, бяла</b>
Индекс на цвето предаване	<b>80</b>
Експлоатационен срок на лампата [h]	<b>50000</b>
Брой цикли вкл. / изкл.	<b>≥30000</b>
Място на приложение	<b>на закрито и на открито</b>
Степен на защита IP	<b>65</b>
Възможност за използване с димер	<b>не</b>
Възможност за подмяна на управляващото оборудване	<b>Не е възможно да се замени контролния панел или контролното оборудване</b>
Категория на продукта съгласно Регламент 2019/2020/ЕС	<b>Съставен продукт (CP)</b>
Съдържание на живак	<b>не</b>

## РОЗМРИ ТА МОНТАЖ

Височина [mm]	<b>57</b>
Широчина [mm]	<b>220</b>
Дължина [mm]	<b>220</b>
Място на монтаж	<b>за настенен монтаж, за монтаж върху таван</b>
Вид присъединение	<b>самозаклучващи се клеми</b>
Обхват на напречните сечения на използваните кабели [mm <sup>2</sup> ]	<b>0,75÷1,5</b>

## ПАРАМЕТРИ ДЖЕРЕЛА СВИТЛА

LED модул	<b>QC-D220S-HP-SC</b>
Мощност на източника на светлина в режим "включен" P <sub>on</sub> [W]	<b>16.6</b>
Консумация на енергия при включен източник на светлина (kWh/1000h)	<b>17</b>
Energy efficiency class of the light source in the contains product (CP)	<b>D</b>
Брой модули (LED източник на светлина)	<b>1</b>
Полезния светлинен поток на светлинния източник Φ <sub>use</sub> [LM]	<b>2700</b>

## ХАРАКТЕРИСТИКИ ДАТЧИКА

Wykrywanie ruchu	<b>не</b>
------------------	-----------

## МАТЕРИАЛИ ТА КОНСТРУКЦИЯ

Цвят	<b>бял</b>
Материал на корпуса	<b>PC</b>
Материал на дифузера	<b>PC</b>
Категория на защита от токов удар	<b>II</b>
Минимално разстояние от осветявания обект	<b>0,5m</b>
Обхват на околната температура, на която може да бъде изложен продуктът [°C]	<b>-15÷35</b>

## ЛОГИСТИКА

Мерна единица	<b>брой</b>
Как е опаковано	<b>10</b>
Количество бройки в междинна опаковка	<b>1</b>
Количество бройки в сборна опаковка	<b>10</b>
Единично нето тегло [g]	<b>752</b>
Грамаж [g]	<b>919</b>
Бруто тегло на един брой [g]	<b>862</b>
Дължина на единична опаковка [cm]	<b>22.5</b>
Ширина на единична опаковка [cm]	<b>6.5</b>
Височина на единична опаковка [cm]	<b>22.5</b>

Date of issue: 05.02.2026, 12:57

Запазва се правото за въвеждане на технически промени. Данните, съдържащи се в този материал, не са правно обвързващи.

Фотометрия: резултати, получени по време на изпитване на дадения екземпляр.

Kanlux S.A. ul. Objazdowa 1-3, 41-922 Radzionków, Poland kanlux@kanlux.com

## ПАРАМЕТРИ ДЖЕРЕЛА СВІТЛА

Полезния светлинен поток на светлинния източник $\Phi_{use}$ [LM]	<b>в сфера</b>
Височина на източника на светлина [mm]	<b>210</b>
Широчина на източника на светлина [mm]	<b>210</b>
Дълбочина на източника на светлина [mm]	<b>8</b>
Координати на цветността (x)	<b>0,44</b>
Координати на цветността (y)	<b>0,403</b>
Заявена еквивалентна мощност [W]	<b>162</b>
R9 стойност на индекса на цветопрераждане	<b>0</b>
Коефициент на дълготрайност	<b>0,9</b>
Експлоатационен фактор	<b>0,96</b>
Светлинен източник с възможност за настройване на цвета	<b>не</b>
Светлинен източник с голяма яркост	<b>не</b>
Заслонка против заслепяване	<b>не</b>
Регулиране на светлинния поток	<b>не</b>
	<b>Не е възможно да се замени LED източника на светлина</b>
Възможност за подмяна на LED източника на светлина	

## ЛОГИСТИКА

Тегло на кашон [kg]	<b>9.19</b>
Ширина на кашон [cm]	<b>34.5</b>
Височина на кашон [cm]	<b>25.5</b>
Дължина на кашон [cm]	<b>46</b>
Вместимост на кашон [m <sup>3</sup> ]	<b>0.040469</b>

## ДОПЪЛНИТЕЛНА ИНФОРМАЦИЯ

**5-годишна Гаранция при спазване на гаранционните условия, достъпни в уебсайта**

## RYSUNKI WYMIAROW

### BENO 12-18W CCT-L G

12W	18W
3000K 1100lm	3000K 1630lm
3500K 1180lm	3500K 1770lm
4000K 1190lm	4000K 1750lm

### BENO 12-18W CCT-L W

12W	18W
3000K 1230lm	3000K 1840lm
3500K 1310lm	3500K 2000lm
4000K 1320lm	4000K 1980lm

### BENO 12-18W CCT-O G

12W	18W
3000K 1070lm	3000K 1610lm
3500K 1150lm	3500K 1740lm
4000K 1170lm	4000K 1740lm

### BENO 12-18W CCT-O W

12W	18W
3000K 1300lm	3000K 1920lm
3500K 1400lm	3500K 2080lm
4000K 1400lm	4000K 2060lm

### BENO 24-30W CCT-L G

24W	30W
3000K 2190lm	3000K 2690lm
3500K 2380lm	3500K 2940lm
4000K 2350lm	4000K 2880lm

### BENO 24-30W CCT-L W

24W	30W
3000K 2610lm	3000K 3180lm
3500K 2820lm	3500K 3490lm
4000K 2790lm	4000K 3410lm

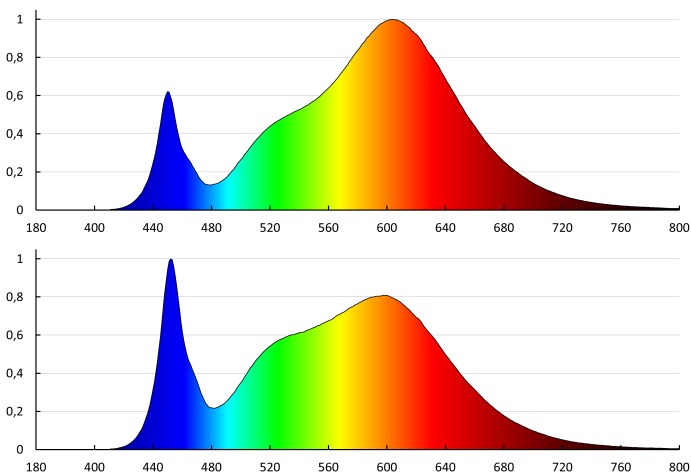
### BENO 24-30W CCT-O G

24W	30W
3000K 2330lm	3000K 2850lm
3500K 2530lm	3500K 3120lm
4000K 2500lm	4000K 3050lm

### BENO 24-30W CCT-O W

24W	30W
3000K 2650lm	3000K 3230lm
3500K 2860lm	3500K 3530lm
4000K 2820lm	4000K 3460lm

## ФОТОМЕТРИЧНИ ДАНИ



### BENO 12-18W CCT-L-SEG

12W	18W
3000K 1100lm	3000K 1630lm
3500K 1180lm	3500K 1770lm
4000K 1190lm	4000K 1750lm

### BENO 12-18W CCT-L-SEW

12W	18W
3000K 1230lm	3000K 1840lm
3500K 1310lm	3500K 2000lm
4000K 1320lm	4000K 1980lm

### BENO 12-18W CCT-O-SEG

12W	18W
3000K 1070lm	3000K 1610lm
3500K 1150lm	3500K 1740lm
4000K 1170lm	4000K 1740lm

### BENO 12-18W CCT-O-SEW

12W	18W
3000K 1300lm	3000K 1920lm
3500K 1400lm	3500K 2080lm
4000K 1400lm	4000K 2060lm

### BENO 24-30W CCT-L-SEG

24W	30W
3000K 2190lm	3000K 2690lm
3500K 2380lm	3500K 2940lm
4000K 2350lm	4000K 2880lm

### BENO 24-30W CCT-L-SEW

24W	30W
3000K 2610lm	3000K 3180lm
3500K 2820lm	3500K 3490lm
4000K 2790lm	4000K 3410lm

### BENO 24-30W CCT-O-SEG

24W	30W
3000K 2330lm	3000K 2850lm
3500K 2530lm	3500K 3120lm
4000K 2500lm	4000K 3050lm

### BENO 24-30W CCT-O-SEW

24W	30W
3000K 2650lm	3000K 3230lm
3500K 2860lm	3500K 3530lm
4000K 2820lm	4000K 3460lm

Date of issue: 05.02.2026, 12:57

Запазва се правото за въвеждане на технически промени. Данните, съдържащи се в този материал, не са правно обвързващи.

Фотометрия: резултати, получени по време на изпитване на дадения екземпляр.

Kanlux S.A. ul. Objazdowa 1-3, 41-922 Radzionków, Poland kanlux@kanlux.com

