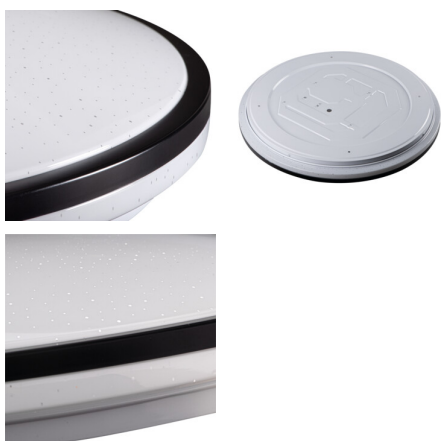


37329 ARVOS N LED 37W CCT B

LED плафониера

5905339373298



Kanlux ARVOS N са осветителни тела за таван, които съчетават модерен дизайн с разширена функционалност. Благодарение на регулирането на цвета на светлината (3000 K, 4000 K, 6500 K) и функцията за димиране, можете лесно да съобразите осветлението с настроението и характера на интериора. С мощност от 37 W и светлинен поток до 2680 lm, осветителните тела осигуряват комфортно осветление за големи помещения, като дневни, спални или дори офиси. Допълнителна функция е режимът „Нощно осветление“, осигуряващ мека нощна светлина от 3000 K. Поликарбонатният корпус осигурява висока издръжливост на осветителното тяло.

ОБЩИ ДАННИ:

Цвят: черен

Място на монтаж: за монтаж върху таван

Място на приложение: на закрито

Минимално разстояние от осветявания обект: 0,5m

Вграден контрол на яркостта: да

Възможност за използване с димер: не

Управление: инфрачервено дистанционно управление

Височина [mm]: 90

Диаметър [mm]: 500

Съдържание на живак: не

Интегриран LED източник на светлина: да

Брой модули (LED източник на светлина): 4

ТЕХНИЧЕСКИ ДАННИ:

Номинално напрежение [V]: 220-240 AC

Номинална честота [Hz]: 50

Максимална мощност [W]: max 37

Категория на защита от токов удар: I

Материал на дифузера: PMMA

Материал на корпуса: стомана

Източник на светлина: LED

Вид диод: LED SMD

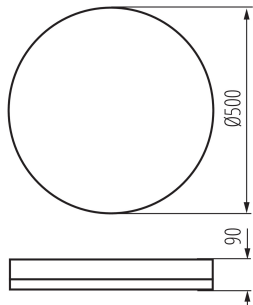
Функция нощна светлина: max 1,9W / max 80lm / 3000K

Светлинен поток [lm]: max 2680 (4000K)

Полезния светлинен поток на светлинния източник Fuse [LM]: 570

37329 ARVOS N LED 37W CCT B

LED плафониера



Полезния светлинен поток на светлинния източник Фусе [LM]: в сфера

Цвят на светлината: топлобял, бяла, хладно бяла

Корелираната цветна температура [K]: 3000-6500

Устойчивост на цвета в елипсите на Макадам : 6

Индекс на цвето предаване: 80

Цокъл (Източник на светлина): solder pads

Експлоатационен срок на лампата [h] : 25000

Брой цикли вкл. / изкл. : ≥ 15000

Ъгъл на светене [°]: 120

Обхват на околната температура, на която може да бъде изложен продуктът [°C]: 5+25

Вид присъединение: клеморед с винтови клеми

Степен на защита IP: 20

Kształt: кръг

ЛОГИСТИЧНИ ДАННИ:

Мерна единица: брой

Как е опаковано: 5

Количество бройки в междинна опаковка: 1

Количество бройки в сборна опаковка: 5

Единично нето тегло [g]: 1100

Грамаж [g]: 1792

Дължина на единична опаковка [cm]: 52.5

Ширина на единична опаковка [cm]: 10

Височина на единична опаковка [cm]: 52.5

Тегло на кашон [kg]: 8.96

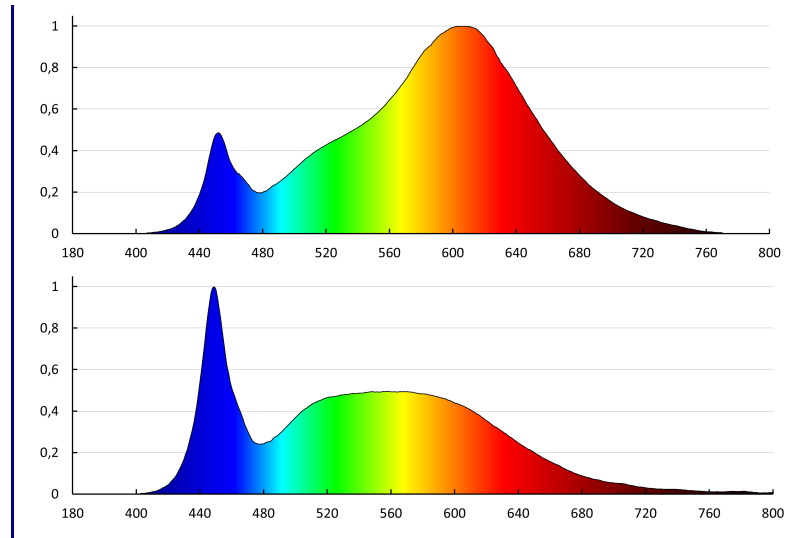
Ширина на кашон [cm]: 52.5

Височина на кашон [cm]: 54.5

Дължина на кашон [cm]: 54.5

Вместимост на кашон [m³]: 0.155938

LED плафониера



Date of issue: 10.10.2025, 15:20

Запазва се правото за въвеждане на технически промени. Данните, съдържащи се в този материал, не са правно обвързващи.

Фотометрия: резултати, получени по време на изпитване на дадения екземпляр.

Kanlux S.A. ul. Objazdowa 1-3, 41-922 Radzionków, Poland kanlux@kanlux.com