

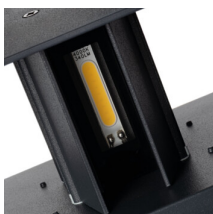
## 28994 REKA PIR EL 7W-L-GR

Фасадно осветително тяло

5905339289940



IP  
54



Kanlux REKA PIR е модерен архитектурен LED осветител, предназначен за монтаж върху фасади на сгради. Оборудван със сензор за движение и здрач (работещ независимо), той позволява регулируемо време на осветление (10 секунди–10 минути) и праг на интензитета на светлината (0–1000 lx). Благодарение на регулируемите дифузери, той излъчва светлина в две посоки – нагоре и надолу – позволявайки ефекти, вариращи от тесни линии до широки каскади от светлина. Осветителят е идеален за осветяване на външни стени, тераси, балкони и беседки, особено там, където не е необходимо непрекъснато осветление. Благодарение на сензора, той ще се включва само когато е тъмно и засече движение наблизо, а ако е необходимо, може да работи и в непрекъснат режим – просто включете/изключете подходящата комбинация от включване/изключване.

### ОБЩИ ДАННИ:

**Цвят:** графитен

**Място на монтаж:** за настенен монтаж

**Място на приложение:** на открито

**Минимално разстояние от осветявания обект:** 0,5m

**Възможност за използване с димер:** не

**Wykrywanie ruchu:** не

**Посока на светене на осветителното тяло:** нагоре и надолу

**Дължина [mm]:** 100

**Широчина [mm]:** 102

**Височина [mm]:** 151

**Съдържание на живак в лампата [mg]:** 0

**Интегриран LED източник на светлина:** да

**Брой модули (LED източник на светлина):** 2

### ТЕХНИЧЕСКИ ДАННИ:

**Номинално напрежение [V]:** 220-240 AC

**Номинална честота [Hz]:** 50

**Максимална мощност [W]:** 7

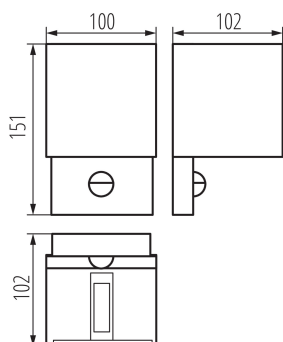
**Категория на защита от токов удар:** I

**Материал на корпуса:** сплав на алуминий

**Материал на защитното стъкло:** закалено стъкло

**Вид диод:** LED COB

### Фасадно осветително тяло



Светлинен поток [lm]: 340

Полезния светлинен поток на светлинния източник  $\Phi_{use}$  [LM]: 360

Полезния светлинен поток на светлинния източник  $\Phi_{use}$  [LM]: в сфера

Цвят на светлината: бяла

Корелираната цветна температура [K]: 4000

Устойчивост на цвета в елипсите на Макадам : 6

Индекс на цвето предаване: 80

Експлоатационен срок на лампата [h]: 30000

Брой цикли вкл. / изкл.:  $\geq 20000$

Ъгъл на светене [°]: max 90

Светлинна ефективност на лампата [lm/W]: 49

Обхват на околната температура, на която може да бъде изложен продуктът [°C]: -20÷35

Вид датчик: PIR

Вид присъединение: клеморед с винтови клеми

Обхват на напречните сечения на използваните кабели [mm<sup>2</sup>]: 1

Време за задействане на датчика [s-min]: 10-10

Ъгъл на обхват на сензора [°]: H120

Настройка на осветеност, при която датчикът открива движение [lx]: 0-1000

Степен на защита IP: 54

Обхват на датчика [m]: max 6

Kształt: квадрат

#### ЛОГИСТИЧНИ ДАННИ:

Мерна единица: брой

Как е опаковано: 20

Количество бройки в междинна опаковка: 1

Количество бройки в сборна опаковка: 20

Единично нето тегло [g]: 686

Грамаж [g]: 783.5

Дължина на единична опаковка [cm]: 10.5

Ширина на единична опаковка [cm]: 10.5

Височина на единична опаковка [cm]: 16

Тегло на кашон [kg]: 15.67

Ширина на кашон [cm]: 23

Височина на кашон [cm]: 34

Дължина на кашон [cm]: 55

Вместимост на кашон [m<sup>3</sup>]: 0.04301

Фасадно осветително тяло

### ДОПЪЛНИТЕЛНА ИНФОРМАЦИЯ:

- 5-годишна Гаранция при спазване на гаранционните условия, достъпни в уебсайта
- Регулиране на ъгъла на светене

