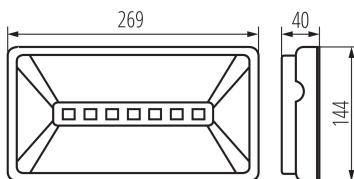


# 27527 ONTEC S M1180MSTW

## Oprawa awaryjna LED



Oświetlenie awaryjne lub antypaniczne stosuje się w pomieszczeniach typu Open Space, aby przeciwdziałać panice. Pozwala na dotarcie do miejsca, w którym widać oznaczoną drogę ewakuacji jak i oznaczenie samej drogi ewakuacyjnej zależnie od przyzmy zastosowanej w oprawie.

### DANE OGÓLNE:

**Kolor:** biały

**Miejsce montażu:** do nadbudowania na ścianie/ do nadbudowania na suficie

**Miejsce zastosowania:** wewnątrz

**Zintegrowane źródło światła LED:** tak

### DANE TECHNICZNE:

**Napięcie znamionowe [V]:** 220-240 AC

**Częstotliwość znamionowa [Hz]:** 50

**Moc znamionowa [W]:** 3.3

**Moc znamionowa (LED) [W]:** 2.5

**Klasa ochronności przed porażeniem elektrycznym:** II

**Materiał klosza:** tworzywo sztuczne

**Materiał obudowy:** tworzywo sztuczne

**Rodzaj diody:** LED SMD

**Strumień świetlny [lm]:** 150

**Strumień świetlny [lm] (moduł oświetlenia awaryjnego):** 150

**Barwa światła:** chłodnobiała

**Skorelowana temperatura barwowa [K]:** 5000

**Zakres temperatury otoczenia, na którą może być narażony wyrób [°C]:** 10-40

**Akumulator (typ):** LiFePO4/C

**Akumulator (parametry):** 3,2V 1,5Ah

**Tryby pracy:** awaryjno-sieciowy

**Zastosowanie:** oświetlenie antypaniczne

**Czas pracy awaryjnej [h]:** 3

**Test standardowy:** tak

**Rodzaj przyłącza:** kostka samozaciskowa

**Stopień IP:** 65

### AKCESORIA

33829

OPRAWA DWUSTRONNA OSO

# 27527 ONTEC S M1180MSTW

## Oprawa awaryjna LED



**33830**

UCHW PODT OS S2 S3 IT



**28985**

ZEST POD OR00 B



**33876**

ZEST MONT S20 FLAGA



**33871**

ZEST MONT OS05



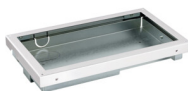
**33877**

ZEST MONT OS205



**28974**

ZEST MON OS010 W



# 27527 ONTEC S M1180MSTW

---

Oprawa awaryjna LED

