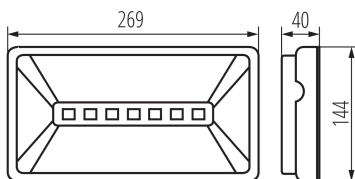


33856 ONTEC S M2302MSTWCLD

Oprawa awaryjna LED



Oświetlenie awaryjne lub antypaniczne stosuje się w pomieszczeniach typu Open Space, aby przeciwdziałać panice. Pozwala na dotarcie do miejsca, w którym widać oznaczoną drogę ewakuacji jak i oznaczenie samej drogi ewakuacyjnej zależnie od przyzmy zastosowanej w oprawie.

DANE OGÓLNE:

Kolor: biały

Miejsce montażu: do nadbudowania na ścianie/do nadbudowania na suficie

Miejsce zastosowania: wewnątrz i na zewnątrz

Zintegrowane źródło światła LED: tak

DANE TECHNICZNE:

Napięcie znamionowe [V]: 220-240 AC

Częstotliwość znamionowa [Hz]: 50

Moc znamionowa [W]: 6,5

Moc znamionowa (LED) [W]: 4.7

Klasa ochronności przed porażeniem elektrycznym: II

Materiał klosza: tworzywo sztuczne

Materiał obudowy: tworzywo sztuczne

Rodzaj diody: LED SMD

Strumień świetlny [lm]: 241

Strumień świetlny [lm] (moduł oświetlenia awaryjnego): 241

Barwa światła: chłodnobiała

Skorelowana temperatura barwowa [K]: 5000

Zakres temperatury otoczenia, na którą może być narażony wyrób [°C]: -15÷40

Akumulator (typ): LiFePO4/C

Akumulator (parametry): 6.4V

Tryby pracy: awaryjno-sieciowy

Zastosowanie: oświetlenie antypaniczne

Czas pracy awaryjnej [h]: 3

Test standardowy: tak

Rodzaj przyłącza: kostka samozaciskowa

Stopień IP: 65

AKCESORIA

33829

OPRAWA DWUSTRONNA OSO

33856 ONTEC S M2302MSTWCLD

Oprawa awaryjna LED



33830

UCHW PODT OS S2 S3 IT



28985

ZEST POD OR00 B



33876

ZEST MONT S20 FLAGA



33871

ZEST MONT OS05



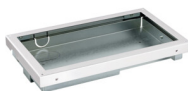
33877

ZEST MONT OS205



28974

ZEST MON OS010 W



Oprawa awaryjna LED

