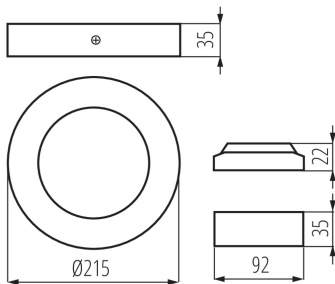
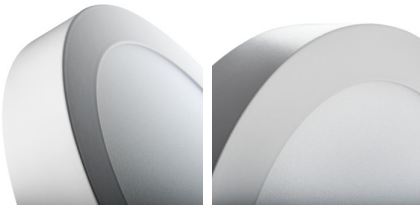


33539 CARSA V2LED 18W-WW-B

Осветително тяло downlight

5905339335395



Kanlux CARSA V2 LED е кръгло осветително тяло, което хармонично свързва LED технологията с атрактивния и модерен дизайн. Отличава се с висока енергоспестяемост при изключително добре запазени светлинни параметри. Kanlux CARSA V2 LED е идеален за осветление на жилищни интериори и офис помещения.

ВИД НА СВЕТИЛНИЯ ИЗТОЧНИК:

Използвана технология за осветление: LED

Ненасочен или насочен: NDLS

захранван или незахранван от електрическата мрежа: MLS

Свързан светлинен източник (CLS): не

Светлинен източник с възможност за настройване на цвета: не

Колба: none

Светлинен източник с голяма яркост: не

Заслонка против заслепяване: не

Регулиране на светлинния поток: не

ПАРАМЕТРИ НА ПРОДУКТА:

Цвят: черен

Място на монтаж: за монтаж върху таван

Място на приложение: на закрито

Минимално разстояние от осветявания обект: 0,5m

Възможност за използване с димер: не

Продуктът не е подходящ за прикриване с термоизолационен материал: да

Височина [mm]: 35

Диаметър [mm]: 215

Интегриран LED източник на светлина: да

Номинално напрежение [V]: 220-240 AC

Номинална честота [Hz]: 50

Максимална мощност [W]: 18

Категория на защита от токов удар: II

Материал на дифузера: пластмаса

Вид диод: LED SMD

Светлинен поток [lm]: 990

Цвят на светлината: топлобял

Експлоатационен срок на лампата [h]: 15000

Брой цикли вкл. / изкл.: ≥ 20000

Ъгъл на светене [°]: 110

Обхват на околната температура, на която може да бъде изложен продуктът [°C]: 5÷25

Материал на корпуса: сплав на алуминий

33539 CARSA V2LED 18W-WW-B

Осветително тяло downlight



Вид присъединение: свободни краища на кабелите
Дължина на проводника [m]: 0.05
Напречно сечение на кабела [mm²]: 0.75
Време за загряване на лампата [s]: ≤1
Време за пускане на лампата [s]: ≤0,5
Степен на защита IP: 20

ПАРАМЕТРИ ЗА НАСОЧЕНИ СВЕТЛИННИ ИЗТОЧНИЦИ:

Ъгъл на светлинния сноп [°]: 110

ПАРАМЕТРИ ЗА СВЕТЛИННИ ИЗТОЧНИЦИ С НЕОРГАНИЧНИ СВЕТОДИОДИ И ОРГАНИЧНИ СВЕТОДИОДИ:

Консумация на енергия при включен източник на светлина (kWh/1000h): 18
Клас на енергийна ефективност: E
Полезния светлинен поток на светлинния източник Φuse [LM]: 2100
Полезния светлинен поток на светлинния източник Φuse [LM]: в сфера
Корелираната цветна температура [K]: 3000
Устойчивост на цвета в елипсите на Макадам: ≤6
Мощност на източника на светлина в режим "включен" P_{op} [W]: 18
Индекс на цвето предаване: 80

ПАРАМЕТРИ ЗА СВЕТЛИННИ ИЗТОЧНИЦИ С НЕОРГАНИЧНИ СВЕТОДИОДИ И ОРГАНИЧНИ СВЕТОДИОДИ, ЗАХРАНВАНИ ОТ ЕЛЕКТРИЧЕСКАТА МРЕЖА:

Светодиодният светлинен източник заменя луминесцентен светлинен източник без вграден баласт с определена мощност.: неприложимо

ЛОГИСТИЧНИ ДАННИ:

Как е опаковано: 20
Количество бройки в междинна опаковка: 1
Количество бройки в сборна опаковка: 20
Единично нето тегло [g]: 442
Грамаж [g]: 583
Дължина на единична опаковка [cm]: 23.5
Ширина на единична опаковка [cm]: 4.5
Височина на единична опаковка [cm]: 23
Тегло на кашон [kg]: 11.66
Ширина на кашон [cm]: 48
Височина на кашон [cm]: 26
Дължина на кашон [cm]: 50
Вместимост на кашон [m³]: 0.0624

33539 CARSA V2LED 18W-WW-B

Осветително тяло downlight

KANLUX S.A. (kat 33539) CARSA V2LED 18W-WW-B / LDC (Polar)

Luminaire: KANLUX S.A. (kat 33539) CARSA V2LED 18W-WW-B
Lamps: 1 x CARSA V2LED 18W-WW-B

