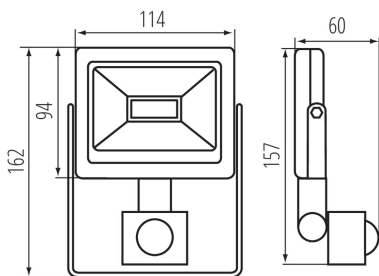
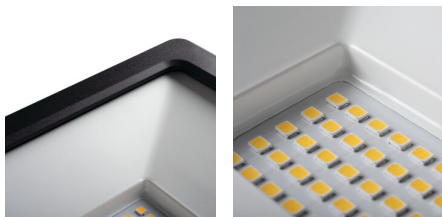


31186 GRUN v3 LED-10-B-SE

LED осветител

8595665311865

**ВИД НА СВЕТИЛНИИ ИЗТОЧНИК:**

Използвана технология за осветление : LED

Ненасочен или насочен : DLS

захранван или незахранван от електрическата мрежа : MLS

Свързан светлинен източник (CLS) : не

Светлинен източник с възможност за настройване на цвета : не

Светлинен източник с голяма яркост : не

Заслонка против заслепяване : не

Регулиране на светлинния поток : не

ПАРАМЕТРИ НА ПРОДУКТА:

Цвят: черен

Място на монтаж: за настенен монтаж, за монтаж върху таван

Място на приложение: за промишлени приложения

Минимално разстояние от осветявания обект : 0,5m

Възможност за използване с димер : не

Wykrywanie ruchu: да

Широчина [mm]: 114

Височина [mm]: 94

Дълбочина [mm]: 33

Регулиране на чувствителността: да

Интегриран LED източник на светлина : да

Номинално напрежение [V]: 220-240 AC

Номинална честота [Hz]: 50

Категория на защита от токов удар : I

Вид диод: LED SMD

Светлинен поток [lm]: 900

Цвят на светлината: бяла

Експлоатационен срок на лампата [h]: 20000

Брой цикли вкл. / изкл. : ≥15000

Обхват на околната температура, на която може да бъде изложен продуктът [°C]: -15÷35

Материал на корпуса: сплав на алуминий, пластмаса

Материал на защитното стъкло: закалено стъкло

Материал на рамото: стомана

Вид датчик: PIR

Вид присъединение: свободни краища на кабелите

Напречно сечение на кабела [mm²]: 1

Тип отражател: симетричен

Време за задействане на датчика [s-min]: 5-10

Време за загряване на лампата [s]: ≤0,5

Време за пускане на лампата [s]: ≤0,5

31186 GRUN v3 LED-10-B-SE

LED осветител

Ъгъл на обхват на сензора [°]: 120

Настройка на осветеност, при която датчикът открива движение [lx]: 2-2000

Осветително тяло, подвижно във вертикална равнина [°]: 180

Степен на защита IP: 44

Обхват на датчика [m]: max 8

Допълнителна информация: Източник на светлина (LS)

Съдържание на живак: не

ПАРАМЕТРИ ЗА НАСОЧЕНИ СВЕТИЛНИ ИЗТОЧНИЦИ:

Върхов светлинен интензитет [cd]: 380

Ъгъл на светлинния сноп [°]: 110

ПАРАМЕТРИ ЗА СВЕТИЛНИ ИЗТОЧНИЦИ С НЕОРГАНИЧНИ СВЕТОДИОДИ И ОРГАНИЧНИ СВЕТОДИОДИ:

Консумация на енергия при включен източник на светлина (kWh/1000h): 10

Клас на енергийна ефективност: F

Полезния светлинен поток на светлинния източник Фuse [LM]: 810

Полезния светлинен поток на светлинния източник Фuse [LM]: w szerokim stożku (120°)

Корелираната цветна температура [K]: 4000

Устойчивост на цвета в елипсите на Макадам: ≤ 6 Мощност на източника на светлина в режим "включен" P_{op} [W]: 10

Индекс на цвето предаване: 80

Координати на цветността (x): 0.38

Координати на цветността (y): 0.38

R9 стойност на индекса на цвето предаване: -2

Коефициент на дълготрайност: ≥ 0.9

Експлоатационен фактор: 0.95

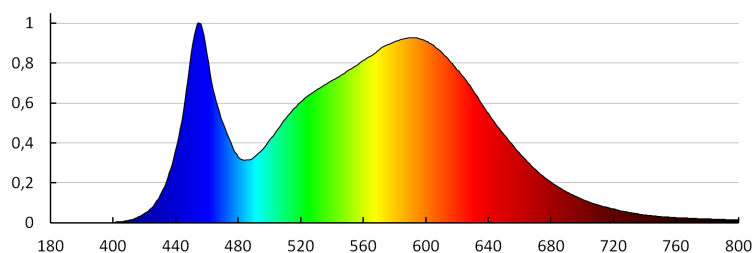
ПАРАМЕТРИ ЗА СВЕТИЛНИ ИЗТОЧНИЦИ С НЕОРГАНИЧНИ СВЕТОДИОДИ И ОРГАНИЧНИ СВЕТОДИОДИ, ЗАХРАНВАНИ ОТ ЕЛЕКТРИЧЕСКАТА МРЕЖА:Фактор на мощността (cos α 1): 0.9

Светодиодният светлинен източник заменя луминесцентен светлинен източник без вграден баласт с определена мощност.: неприложимо

Количествен показател за фликер (Pst LM): $\leq 1,0$ Количествен показател за стробоскопичен ефект (SVM): $\leq 0,4$

31186 GRUN v3 LED-10-B-SE

LED осветител

ЛОГИСТИЧНИ ДАННИ:**Мерна единица:** брой**Как е опаковано:** 24**Количество бройки в междинна опаковка:** 1**Количество бройки в сборна опаковка:** 24**Единично нето тегло [g]:** 290**Грамаж [g]:** 358.33**Дължина на единична опаковка [cm]:** 18.5**Ширина на единична опаковка [cm]:** 5**Височина на единична опаковка [cm]:** 12**Тегло на кашон [kg]:** 8.59992**Ширина на кашон [cm]:** 33**Височина на кашон [cm]:** 26**Дължина на кашон [cm]:** 38**Вместимост на кашон [m³]:** 0.032604

MILED0 (kat 31186) GRUN V3 LED-10-B-SE / LDC (Polar)

Luminaire: MILED0 (kat 31186) GRUN V3 LED-10-B-SE
Lamps: 1 x GRUN V3 LED-10-B