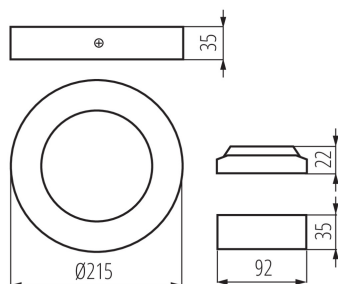
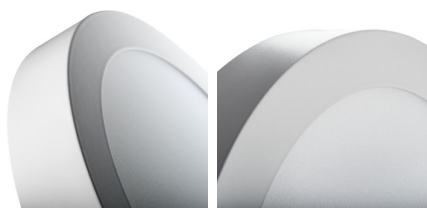


Осветително тяло downlight



Kanlux CARSA V2 LED е кръгло осветително тяло, което хармонично свързва LED технологията с с атрактивния и модерен дизайн. Отличава се с висока енергоспестяемост при изключително добре запазени светлинни параметри. Kanlux CARSA V2 LED е идеален за осветление на жилищни интериори и офис помещения.

ОБЩИ ДАННИ:

Цвят: бял

Място на монтаж: за монтаж върху таван

Място на приложение: на закрито

Минимално разстояние от осветявания обект: 0,5m

Възможност за използване с димер: не

Сменяем източник на светлина: не

Височина [mm]: 35

Диаметър [mm]: 215

Дължина на проводника [m]: 0.05

Интегриран LED източник на светлина: да

ТЕХНИЧЕСКИ ДАННИ:

Номинално напрежение [V]: 220-240 AC

Номинална честота [Hz]: 50/60

Максимална мощност [W]: 18

Категория на защита от токов удар: II

Материал на дифузера: пластмаса

Вид диод: LED SMD

Светлинен поток [lm]: 1260

Цвят на светлината: бяла

Цветова температура [K]: 4000

Устойчивост на цвета [SDCM]: ≤6

Индекс на цвето предаване Ra: ≥80

Експлоатационен срок на лампата [h]: 15000

Брой цикли вкл. / изкл.: ≥20000

Ъгъл на светене [°]: 110

Светлинна ефективност на лампата [lm/W]: 70

Обхват на околната температура, на която може да бъде изложен продуктът [°C]: 5÷25

Материал на корпуса: сплав на алуминий

Вид присъединение: свободни краища на кабелите

Напречно сечение на кабела [mm²]: 0.75

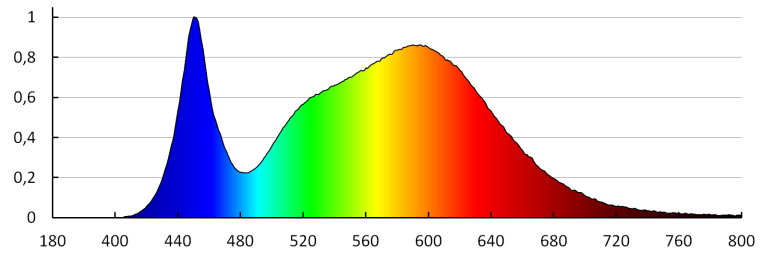
Комплектът на осветителното тяло обхваща LED лампи от енергиен клас: A++,A+,A

Време за загряване на лампата [s]: ≤1

Време за пускане на лампата [s]: ≤0,5

Степен на защита IP: 20

Осветително тяло downlight



KANLUX S.A. (kat 28949) CARSA V2LED 18W-NW-W / LDC (Polar)

Luminaire: KANLUX S.A. (kat 28949) CARSA V2LED 18W-NW-W
Lamps: 1 x CARSA V2LED 18W-NW-W

