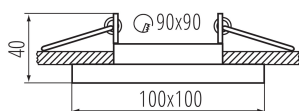
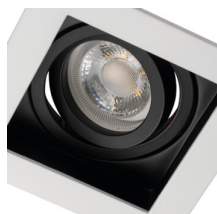
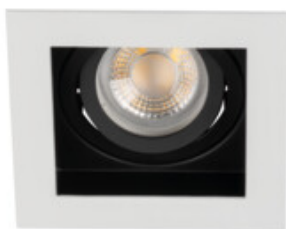


Пръстен на точково осветително тяло



Семейството осветителни тела Kanlux ARET представлява декоративни пръстени, изработени от алуминиева сплав и стоманена ламарина. Тези луни са без фасунга – сами решаваме дали да добавим фасунга GZ10 или GX5.3. Това ни позволява да подберем източника на светлина към инсталацията, която имаме в даденото помещение. Kanlux ARET са подходящи като помощно осветление както в дома, баровете или ресторантите, така и навсякъде, където искаме да акцентираме върху интересната аранжировка на помещенията или да подчертаем отделен нейн фрагмент.

### ОБЩИ ДАННИ:

**Цвят:** бял/черен

**Необходимост от използване на самоекраниращи лампи:** да

**Място на монтаж:** за вграждане в таван

**Място на приложение:** на закрито

**Минимално разстояние от осветявания обект:** 0,5m  
**декоративен пръстен без керамична фасунга:** да

**Сменяем източник на светлина:** да

**Продуктът не е подходящ за прикриване с термоизолационен материал:** да

**Дължина [mm]:** 100

**Широчина [mm]:** 100

**Височина [mm]:** 40

**Монтажен отвор [mm]:** 90x90

### ТЕХНИЧЕСКИ ДАННИ:

**Номинално напрежение [V]:** 12 AC; 12 DC; 220-240 AC

**Максимална мощност [W]:** max 10

**Категория на защита от токов удар:** II/III

**Източник на светлина:** MR16/PAR16

**източник на светлина включен в комплекта:** не

**Цокъл (Източник на светлина):** Gx5,3/GU10

**Обхват на околната температура, на която може да бъде изложен продуктът [°C]:** 5÷25

**Материал на корпуса:** сплав на алуминий

**Ъглова настройка на осветителното тяло:** в една ос

**Ъглова настройка на осветителното тяло [°]:** 20

**Степен на защита IP:** 20

### ДОПЪЛНИТЕЛНА ИНФОРМАЦИЯ:

- декоративен пръстен без керамична фасунга

Пръстен на точково осветително тяло