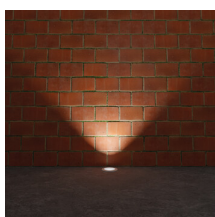


### Oprawa najazdowa



Kanlux BERG AD to wytrzymała oprawa dogruntowa z wymiennym źródłem światła o trzonku GU10. Świetnie sprawdza się do podświetlania podjazdów, alejek, chodników itp. Model AD to szereg nowych atutów. takich jak: podwójny przepust kablowy (możliwość łączenia przelotowego), regulowany kąt świecenia (360° horizontalnie i 25° wertykalnie) i bardzo wysoka szczelność i ochrona (IP67, IK10). Jakość oprawy Kanlux BERG AD potwierdza pięć lat gwarancji.

#### DANE OGÓLNE:

**Kolor:** stal nierdzewna  
**Miejsce montażu:** do wbudowania w podłoże, najazdowa  
**Miejsce zastosowania:** wewnątrz i na zewnątrz  
**Minimalna odległość od oświetlanego obiektu :** 0,5m  
**Możliwość łączenia przelotowego opraw :** tak  
**Wymienne źródło światła:** tak  
**Kierunek świecenia oprawy:** góra  
**Wysokość [mm]:** 164  
**Średnica [mm]:** 130  
**Ilość dławic :** 2

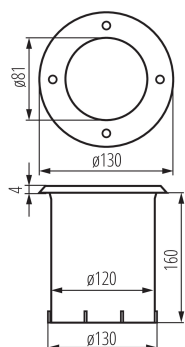
#### DANE TECHNICZNE:

**Napięcie znamionowe [V]:** 220-240 AC  
**Częstotliwość znamionowa [Hz]:** 50  
**Moc maksymalna [W]:** max 7  
**Klasa ochronności przed porażeniem elektrycznym :** I  
**Źródło światła:** PAR16  
**Źródło światła w komplecie:** nie  
**Trzonek (Źródło światła):** GU10  
**Zakres temperatury otoczenia, na którą może być narażony wyrób [°C]:** -20÷35  
**Materiał obudowy:** stop aluminium, tworzywo sztuczne  
**Materiał panelu/ramki:** stal nierdzewna  
**Materiał szyby ochronnej:** szkło hartowane  
**Rodzaj przyłącza:** kostka samozaciskowa  
**Zakres przekrojów stosowanych przewodów [mm<sup>2</sup>]:** 1-1,5  
**Dopuszczalny nacisk statyczny [kN]:** 20  
**Regulacja kątowa oprawy oświetleniowej [°]:** 25  
**Stopień IK:** 10  
**Stopień IP:** 67

#### INFORMACJE DODATKOWE:

- 5 lat Gwarancji na warunkach oświadczenia gwarancyjnego,

Oprawa najazdowa



dostępnego na stronie internetowej