

36230 STRETON LED 60W NW

LED осветително тяло за паркинг

5905339362308



Kanlux STRETON LED са външни осветителни тела, предназначени за осветяване на паркинги или по-големи площи, които трябва да бъдат добре осветени и след тъмно. Тяхната издръжливост (50 000 часа), херметичност (IP66) и висока мощност (до 200W) правят Kanlux STRETON LED идеално допълнение към инвестиция в градско пространство, в паркинги, в спортни съоръжения или площи.

ОБЩИ ДАННИ:

Цвят: сив

Място на монтаж: за настенен монтаж

Място на приложение: на открито

Минимално разстояние от осветявания обект: 1m

Възможност за използване с димер: не

Съдържание на живак: не

Съдържание на живак в лампата [mg]: 0

ТЕХНИЧЕСКИ ДАННИ:

Номинално напрежение [V]: 220-240 AC

Номинална честота [Hz]: 50

Максимална мощност [W]: 60

Категория на защита от токов удар: I

Вид диод: LED SMD

Светлинен поток [lm]: 8400

Полезния светлинен поток на светлинния източник Fuse [LM]: 8400

Полезния светлинен поток на светлинния източник Fuse [LM]: в сфера

Цвят на светлината: бяла

Корелираната цветна температура [K]: 4000

Устойчивост на цвета в елипсите на Макадам: ≤ 6

Индекс на цвето предаване: 70

Експлоатационен срок на лампата [h]: 50000

Брой цикли вкл. / изкл.: ≥ 20000

Ъгъл на светене [°]: X140/Y90

Светлинна ефективност на лампата [lm/W]: 140

Обхват на околната температура, на която може да бъде изложен продуктът [°C]: -20÷45

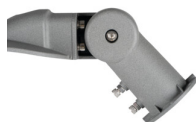
Материал на корпуса: сплав на алуминий

Материал на защитното стъкло: PC

Вид присъединение: свободни краища на кабелите

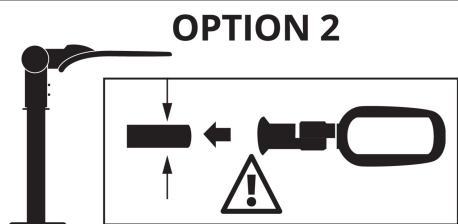
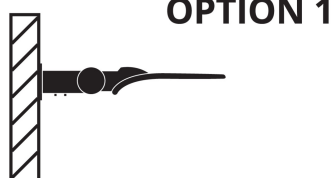
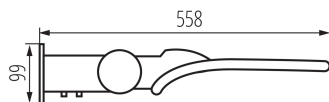
Вид проводник: H05RN-F

Дължина на проводника [m]: 0.4



36230 STRETON LED 60W NW

LED осветително тяло за паркинг



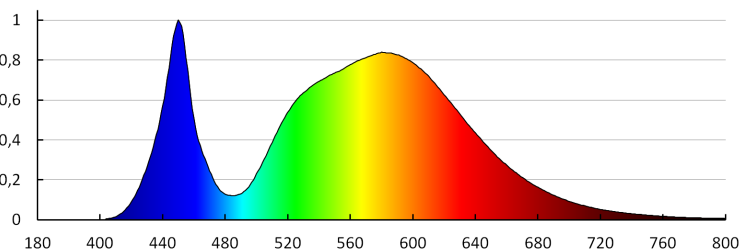
STRETON 20W: Ø42-48

STRETON 40W/60W/100W/150W/200W: Ø50-62

Напречно сечение на кабела [mm²]: 1
 Време за загряване на лампата [s]: ≤1
 Време за пускане на лампата [s]: ≤0,5
 Степен на защита IK: 08
 Степен на защита IP: 66

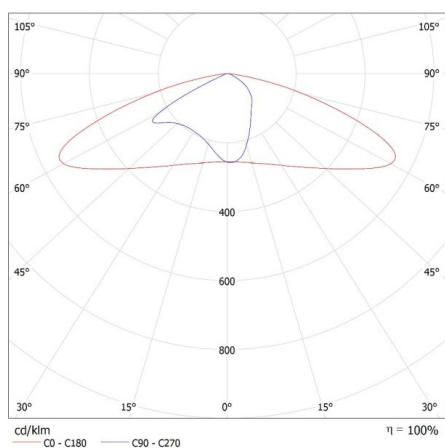
ЛОГИСТИЧНИ ДАННИ:

Мерна единица: брой
 Как е опаковано: 6
 Количество бройки в междинна опаковка: 1
 Количество бройки в сборна опаковка: 6
 Единично нето тегло [g]: 1938
 Грамаж [g]: 2350
 Дължина на единична опаковка [cm]: 58.5
 Ширина на единична опаковка [cm]: 12.5
 Височина на единична опаковка [cm]: 19
 Тегло на кашон [kg]: 14.1
 Ширина на кашон [cm]: 38.5
 Височина на кашон [cm]: 40.5
 Дължина на кашон [cm]: 60.5
 Вместимост на кашон [m³]: 0.094335



KANLUX S.A. (kat 36230) STRETON LED 60W NW / LDC (Polar)

Luminaire: KANLUX S.A. (kat 36230) STRETON LED 60W NW
 Lamps: 1 x STRETON LED 60W



36230 STRETON LED 60W NW

LED осветително тяло за паркинг