

## 36229 STRETON LED 40W NW

LED осветително тяло за паркинг

5905339362292



Kanlux STRETON LED са външни осветителни тела, предназначени за осветяване на паркинги или по-големи площи, които трябва да бъдат добре осветени и след тъмно. Тяхната издръжливост (50 000 часа), херметичност (IP66) и висока мощност (до 200W) правят Kanlux STRETON LED идеално допълнение към инвестиция в градско пространство, в паркинги, в спортни съоръжения или площи.

### ВИД НА СВЕТИЛНИЯ ИЗТОЧНИК:

Използвана технология за осветление: LED

Ненасочен или насочен: NDLS

захранван или незахранван от електрическата мрежа: MLS

Свързан светлинен източник (CLS): не

Светлинен източник с възможност за настройване на цвета: не

Светлинен източник с голяма яркост: не

Заслонка против заслепяване: не

Регулиране на светлинния поток: не

### ПАРАМЕТРИ НА ПРОДУКТА:

Цвят: СИВ

Място на монтаж: за настенен монтаж

Място на приложение: на открито

Минимално разстояние от осветявания обект: 1m

Възможност за използване с димер: не

Номинално напрежение [V]: 220-240 AC

Номинална честота [Hz]: 50

Максимална мощност [W]: 40

Категория на защита от токов удар: I

Вид диод: LED SMD

Светлинен поток [lm]: 5600

Цвят на светлината: бяла

Експлоатационен срок на лампата [h]: 50000

Брой цикли вкл. / изкл.:  $\geq 20000$

Ъгъл на светене [°]: X140/Y90

Обхват на околната температура, на която може да бъде изложен продуктът [°C]: -20÷45

Материал на корпуса: сплав на алуминий

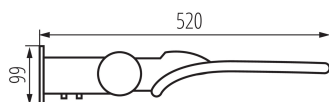
Материал на защитното стъкло: PC

Вид присъединение: свободни краища на кабелите

Вид проводник: H05RN-F

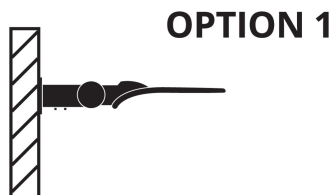
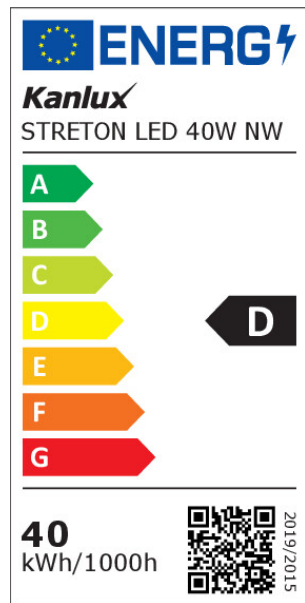
Дължина на проводника [m]: 0.4

Напречно сечение на кабела [mm<sup>2</sup>]: 1

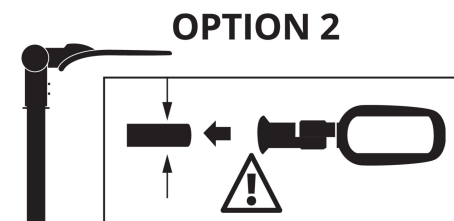


## 36229 STRETON LED 40W NW

LED осветително тяло за паркинг



OPTION 1



OPTION 2

STRETON 20W: Ø42-48

STRETON 40W/60W/100W/150W/200W: Ø50-62

Време за загряване на лампата [s] :  $\leq 1$

Време за пускане на лампата [s] :  $\leq 0,5$

Степен на защита IK : 08

Степен на защита IP : 66

Допълнителна информация: Източник на светлина (LS)

Съдържание на живак: не

Съдържание на живак в лампата [mg] : 0

Светлинна ефективност на лампата [lm/W] : 140

### ПАРАМЕТРИ ЗА СВЕТИЛНИ ИЗТОЧНИЦИ С НЕОРГАНИЧНИ СВЕТОДИОДИ И ОРГАНИЧНИ СВЕТОДИОДИ:

Консумация на енергия при включен източник на светлина (kWh/1000h): 40

Клас на енергийна ефективност : D

Полезния светлинен поток на светлинния източник  $\Phi_{use}$  [LM]: 5600

Полезния светлинен поток на светлинния източник  $\Phi_{use}$  [LM]: в сфера

Корелираната цветна температура [K]: 4000

Устойчивост на цвета в елипсите на Макадам :  $\leq 6$

Мощност на източника на светлина в режим "включен"  $P_{op}$  [W]: 40

Височина на източника на светлина [mm]: 520

Широчина на източника на светлина [mm]: 99

Дълбочина на източника на светлина [mm]: 160

Индекс на цвето предаване: 70

Координати на цветността (x): 0,38

Координати на цветността (y): 0,38

Заявена еквивалентна мощност [W]: 307

R9 стойност на индекса на цвето предаване : -26

Коефициент на дълготрайност: 0,9

Експлоатационен фактор: 0,96

### ПАРАМЕТРИ ЗА СВЕТИЛНИ ИЗТОЧНИЦИ С НЕОРГАНИЧНИ СВЕТОДИОДИ И ОРГАНИЧНИ СВЕТОДИОДИ, ЗАХРАНВАНИ ОТ ЕЛЕКТРИЧЕСКАТА МРЕЖА:

Фактор на мощността ( $\cos \alpha_{f1}$ ): 0,99

Светодиодният светлинен източник заменя луминесцентен светлинен източник без вграден баласт с определена мощност.: неприложимо

Количествен показател за фликер (Pst LM): 1,0

Количествен показател за стробоскопичен ефект (SVM) : 0,4

## 36229 STRETON LED 40W NW

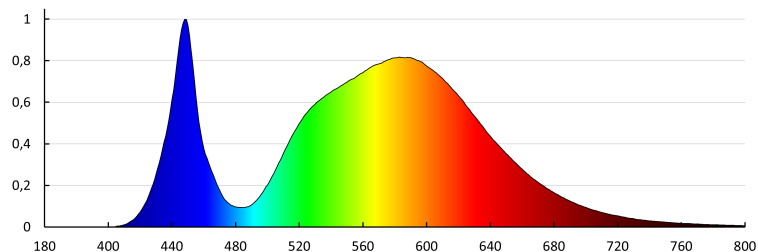
LED осветително тяло за паркинг

### ЛОГИСТИЧНИ ДАННИ:

Мерна единица: брой  
Как е опаковано: 6  
Количество бройки в междинна опаковка: 1  
Количество бройки в сборна опаковка: 6  
Единично нето тегло [g]: 1610  
Грамаж [g]: 2000  
Дължина на единична опаковка [cm]: 54  
Ширина на единична опаковка [cm]: 12  
Височина на единична опаковка [cm]: 17  
Тегло на кашон [kg]: 12  
Ширина на кашон [cm]: 36  
Височина на кашон [cm]: 38.5  
Дължина на кашон [cm]: 57  
Вместимост на кашон [m<sup>3</sup>]: 0.079002

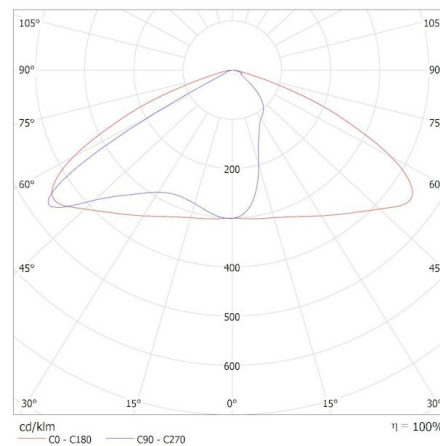
### ДОПЪЛНИТЕЛНА ИНФОРМАЦИЯ:

- 5-годишна Гаранция при спазване на гаранционните условия, достъпни в уебсайта



KANLUX S.A. (kat 36229) STRETON LED 40W NW / Krzywa rozsyłu światła (biegunowo)

Оправа: KANLUX S.A. (kat 36229) STRETON LED 40W NW  
Lampy: 1 x STRETON LED 40W NW



**36229 STRETON LED 40W NW**

---

LED осветително тяло за паркинг