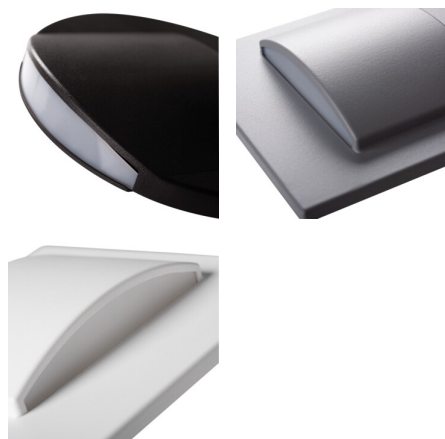


33409 ERINUS LED O G-NW CZ

Стълбищно LED осветително тяло

5905339334091



Kanlux ERINUS е уникална серия от първокласни фитинги за стълбища, изработени от пластмаса. Тези осветителни тела се характеризират с изключителна лекота поради материалите, от които са направени, и в същото време са изработени с голяма прецизност и внимание към детайлите. Kanlux ERINUS са много тънки, така че те се изравняват с линията на стената и го правят дискретна декорация. Имаме три цвята за избор (бяло, черно и сиво), два цвята светлина (топла и неутрална светлина) и три различни модела осветителни тела. Kanlux ERINUS L е квадратно осветително тяло, светещо в една посока, моделът LL свети в двете посоки, а Kanlux ERINUS O е кръгло осветително тяло, светещо в една посока.

ПАРАМЕТРИ НА ПРОДУКТА:

Стенни за вграждане: да

Цвят: сив

Място на монтаж: за вграждане в стена

Място на приложение: на закрито

Минимално разстояние от осветявания обект: 0,1m

Възможност за използване с димер: не

Широчина [mm]: 16

Диаметър [mm]: 75

Изискван диаметър на конзолната кутия [Ømm]: 67-68

Размери на монтажния отвор [mm]: 67-68

Интегриран LED източник на светлина: да

Номинално напрежение [V]: 12 DC

Максимална мощност [W]: 0.8

Категория на защита от токов удар: III

Материал на дифузера: пластмаса

Вид диод: LED SMD

Светлинен поток [lm]: 15

Цвят на светлината: бяла

Експлоатационен срок на лампата [h]: 30000

Брой цикли вкл. / изкл.: ≥15000

Обхват на околната температура, на която може да бъде изложен продуктът [°C]: 5÷25

Материал на корпуса: пластмаса

Вид присъединение: свободни краища на кабелите

Време за загряване на лампата [s]: ≤1

Време за пускане на лампата [s]: ≤0,5

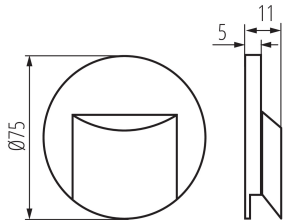
Степен на защита IP: 20

Допълнителна информация: nie podlega pod rozporządzenie 2019/2020

33409 ERINUS LED O G-NW CZ

Стълбищно LED осветително тяло

Ø67-68



Светлинна ефективност на лампата [lm/W]: 19

ПАРАМЕТРИ ЗА СВЕТИЛНИ ИСТОЧНИЦИ С НЕОРГАНИЧНИ СВЕТОДИОДИ И ОРГАНИЧНИ СВЕТОДИОДИ:

Корелираната цветна температура [K]: 4000

Устойчивост на цвета в елипсите на Макадам : ≤ 6

Индекс на цвето предаване: 80

ЛОГИСТИЧНИ ДАННИ:

Мерна единица: брой

Как е опаковано: 100

Количество бройки в междинна опаковка: 1

Количество бройки в сборна опаковка: 100

Единично нето тегло [g]: 22

Грамаж [g]: 42.9

Дължина на единична опаковка [cm]: 11

Ширина на единична опаковка [cm]: 3

Височина на единична опаковка [cm]: 16.5

Тегло на кашон [kg]: 4.29

Ширина на кашон [cm]: 23

Височина на кашон [cm]: 35

Дължина на кашон [cm]: 69.5

Вместимост на кашон [m³]: 0.055948