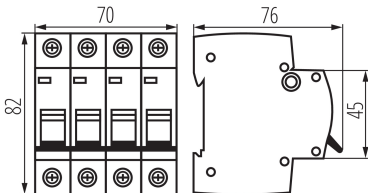
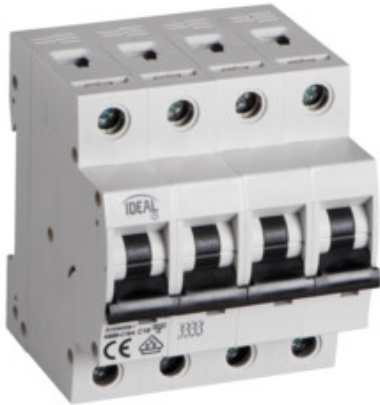


## 32603 KMB6-C16/4

Свърхтокови прекъсвачи, 4P

5905339326034



### ОБЩИ ДАННИ:

Място на монтаж: на szynę TH35

Норма: PN-EN 60898-1

Дължина [mm]: 76

Широчина [mm]: 70

Височина [mm]: 82

### ТЕХНИЧЕСКИ ДАННИ:

Номинално напрежение [V]: 230 AC

Номинален ток [A]: 16

Номинална честота [Hz]: 50

Обхват на околната температура, на която може да бъде изложен продуктът [°C]: 5÷40

Обхват на напречните сечения на използваните кабели [mm<sup>2</sup>]: 1÷25

Характеристика на задействане: C

Ограничителен клас: 3

Брой модули: 4

Номинален ток на късо съединение [A]: 6000

Степен на защита IP: 20

Номинално напрежение на изолацията U<sub>i</sub> [V]: 500

Брой полюси: 4

### ЛОГИСТИЧНИ ДАННИ:

Мерна единица: брой

Как е опаковано: 3

Количество бройки в междинна опаковка: 3

Количество бройки в сборна опаковка: 30

Единично нето тегло [g]: 370

Грамаж [g]: 400

Дължина на единична опаковка [cm]: 7

Ширина на единична опаковка [cm]: 7.5

Височина на единична опаковка [cm]: 8.5

Тегло на кашон [kg]: 12

Ширина на кашон [cm]: 25

Височина на кашон [cm]: 19.5

Дължина на кашон [cm]: 45

Вместимост на кашон [m<sup>3</sup>]: 0.021938