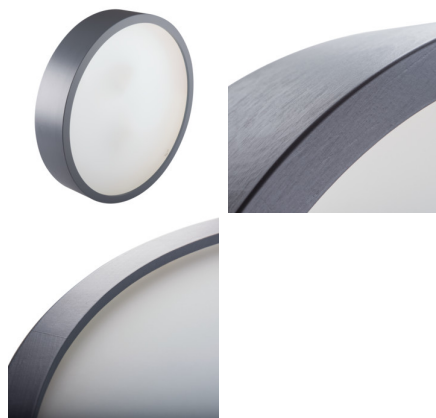


Плафониера

5905339292001



Оригиналните и същевременно стилни кръгли осветителни тела Kanlux JASMIN се отличават с модерен и привлекателен дизайн. Корпусът на плафонерата е изработен от дърво и ецвано (сатеново) стъкло, което осигурява равномерно разпространение на светлината. Класическата комбинация от дърво и стъкло прави плафонерата едно много универсално решение за осветление.

### ОБЩИ ДАННИ:

**Цвят:** антрацитен

**Място на монтаж:** за настенен монтаж, за монтаж върху таван

**Място на приложение:** на закрито

**Минимално разстояние от осветявания обект:** 0,5m

**Възможност за монтаж върху нормално запалими повърхности:** не

**Изделието не е предназначено за монтаж върху нормално запалима основа:** да

**Продуктът не е подходящ за прикриване с термоизолационен материал:** да

**Източник на светлина включен в комплекта:** не

**Височина [mm]:** 77

**Диаметър [mm]:** 375

### ТЕХНИЧЕСКИ ДАННИ:

**Номинално напрежение [V]:** 220-240 AC

**Номинална честота [Hz]:** 50

**Максимална мощност [W]:** 2 x max 20

**Категория на защита от токов удар:** I

**Материал на дифузера:** стъкло

**Източник на светлина:** GLS/CFL/LED

**Цокъл:** E27

**Обхват на околната температура, на която може да бъде изложен продуктът [°C]:** 5÷25

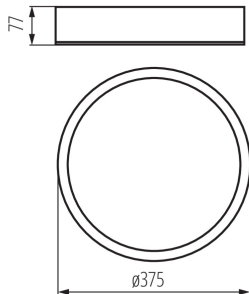
**Материал на корпуса:** дърво

**Вид присъединение:** самозаключващи се клеми

**Обхват на напречните сечения на използваните кабели [mm<sup>2</sup>]:** 1÷2,5

**Степен на защита IP:** 20

Плафониера



### ЛОГИСТИЧНИ ДАННИ:

Мерна единица: брой

Как е опаковано: 1

Количество бройки в междинна опаковка: 1

Количество бройки в сборна опаковка: 1

Единично нето тегло [g]: 1925

Грамаж [g]: 2210

Дължина на единична опаковка [cm]: 40

Ширина на единична опаковка [cm]: 40

Височина на единична опаковка [cm]: 10.5

Тегло на кашон [kg]: 2.21

Ширина на кашон [cm]: 40

Височина на кашон [cm]: 10.5

Дължина на кашон [cm]: 40

Вместимост на кашон [m³]: 0.0168