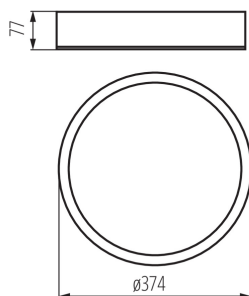
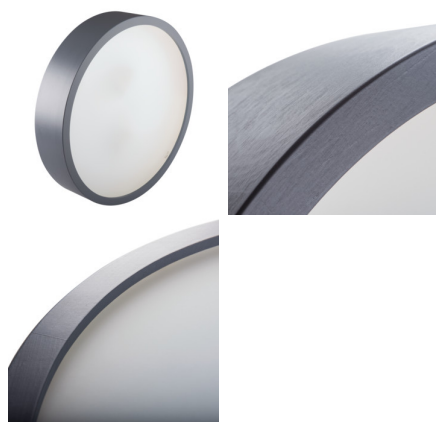


Плафониера



Оригиналните и същевременно стилни кръгли осветителни тела Kanlux JASMIN се отличават с модерен и привлекателен дизайн. Корпусът на плафонерата е изработен от дърво и ецвано (сатеново) стъкло, което осигурява равномерно разпространение на светлината. Класическата комбинация от дърво и стъкло прави плафонерата едно много универсално решение за осветление.

ОБЩИ ДАННИ:

Цвят: антрацитен

Място на монтаж: за настенен монтаж, за монтаж върху таван

Място на приложение: на закрито

Минимално разстояние от осветявания обект: 0,5m

Възможност за монтаж върху нормално запалими повърхности: не

Сменяем източник на светлина: да

Изделието не е предназначено за монтаж върху нормално запалима основа: да

Продуктът не е подходящ за прикриване с термоизолационен материал: да

Източник на светлина включен в комплекта: не

Височина [mm]: 77

Диаметър [mm]: 375

ТЕХНИЧЕСКИ ДАННИ:

Номинално напрежение [V]: 220-240 AC

Номинална честота [Hz]: 50/60

Максимална мощност [W]: 2 x max 60

Категория на защита от токов удар: I

Материал на дифузера: стъкло

Източник на светлина: GLS/CFL/LED

Цокъл: E27

Обхват на околната температура, на която може да бъде изложен продуктът [°C]: 5÷25

Осветителното тяло е пригодено за източници на светлина от енергиен клас: A++,A+,A,B,C,D,E

Материал на корпуса: дърво

Вид присъединение: самозакljučващи се клеми

Обхват на напречните сечения на използваните кабели [mm²]: 1÷2,5

Степен на защита IP: 20

Плафониера

