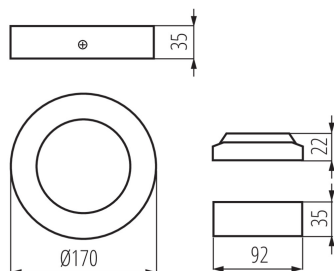
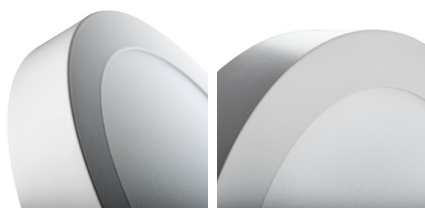


Осветително тяло downlight



Kanlux CARSA V2 LED е кръгло осветително тяло, което хармонично свързва LED технологията с с атрактивния и модерен дизайн. Отличава се с висока енергоспестяемост при изключително добре запазени светлинни параметри. Kanlux CARSA V2 LED е идеален за осветление на жилищни интериори и офис помещения.

### ОБЩИ ДАННИ:

**Цвят:** бял

**Място на монтаж:** за монтаж върху таван

**Място на приложение:** на закрито

**Минимално разстояние от осветявания обект:** 0,5m

**Възможност за използване с димер:** не

**Сменяем източник на светлина:** не

**Височина [mm]:** 35

**Диаметър [mm]:** 170

**Дължина на проводника [m]:** 0.05

**Интегриран LED източник на светлина:** да

### ТЕХНИЧЕСКИ ДАННИ:

**Номинално напрежение [V]:** 220-240 AC

**Номинална честота [Hz]:** 50/60

**Максимална мощност [W]:** 12

**Категория на защита от токов удар:** II

**Материал на дифузера:** пластмаса

**Вид диод:** LED SMD

**Светлинен поток [lm]:** 780

**Цвят на светлината:** бяла

**Цветова температура [K]:** 4000

**Устойчивост на цвета [SDCM]:** ≤6

**Индекс на цвето предаване Ra:** ≥80

**Експлоатационен срок на лампата [h]:** 15000

**Брой цикли вкл. / изкл.:** ≥20000

**Ъгъл на светене [°]:** 110

**Светлинна ефективност на лампата [lm/W]:** 65

**Обхват на околната температура, на която може да бъде изложен продуктът [°C]:** 5÷25

**Материал на корпуса:** сплав на алуминий

**Вид присъединение:** свободни краища на кабелите

**Напречно сечение на кабела [mm<sup>2</sup>]:** 0.75

**Комплектът на осветителното тяло обхваща LED лампи от енергиен клас:** A++,A+,A

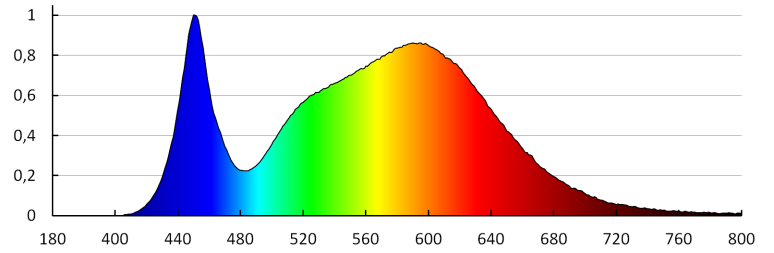
**Време за загряване на лампата [s]:** ≤1

**Време за пускане на лампата [s]:** ≤0,5

**Степен на защита IP:** 20

## 28948 CARSA V2LED 12W-NW-W

Осветително тяло downlight



KANLUX S.A. (kat 28948) CARSA V2LED 12W-NW-W / LDC (Polar)

Luminaire: KANLUX S.A. (kat 28948) CARSA V2LED 12W-NW-W  
Lamps: 1 x CARSA V2LED 12W-NW-W

