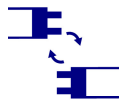


Линейно осветително тяло за тръба LED T8



Kanlux ALDO 4LED е семейство светлинни тръби, предназначени за LED лампи T8. Това са осветителни тела за таван и стена, характеризиращи се с модерна, лека форма, благодарение на което дискретно се вписват във всеки интериорен дизайн.

ОБЩИ ДАННИ:

Цвят: бял

Място на монтаж: за монтаж върху таван

Място на приложение: на закрито

Минимално разстояние от осветявания обект: 0,5m

Захранване на лампите T8 LED: едностранно

Дължина [mm]: 625

Широчина [mm]: 45

Височина [mm]: 60.5

ТЕХНИЧЕСКИ ДАННИ:

Номинално напрежение [V]: 220-240 AC

Номинална честота [Hz]: 50

Максимална мощност [W]: max 18

Категория на защита от токов удар: I

Източник на светлина: T8 LED

източник на светлина включен в комплекта: не

Цокъл: G13

Обхват на околната температура, на която може да бъде изложен продуктът [°C]: 5÷25

Материал на корпуса: метал, пластмаса

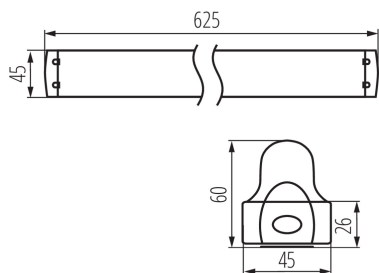
Вид присъединение: клеморед с винтови клеми

Обхват на напречните сечения на използваните кабели [mm²]: 0,5-2,5

Степен на защита IP: 20

ДОПЪЛНИТЕЛНА ИНФОРМАЦИЯ:

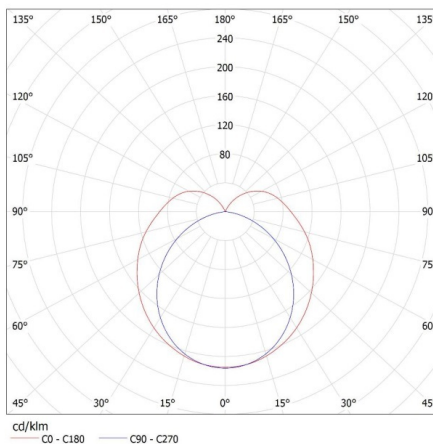
- Осветителни тела предназначени за източници T8 LED 220-240 V~; 50/60 Hz с едностранно захранване



Линейно осветително тяло за тръба LED T8

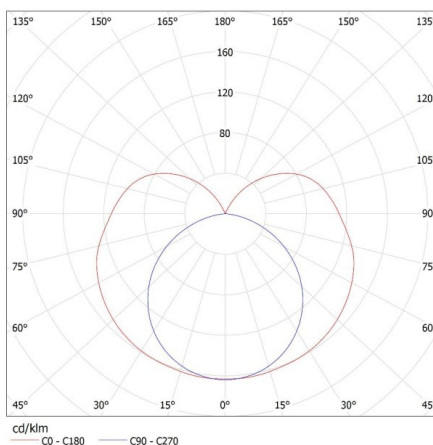
KANLUX S.A. (kat 26360) ALDO 4LED 1X60 + GLASSv4 / LDC (Polar)

Luminaire: KANLUX S.A. (kat 26360) ALDO 4LED 1X60 + GLASSv4
Lamps: 1 x T8 LED GLASSv4 9W-NW



KANLUX S.A. (kat 26360) ALDO 4LED 1X60 + GLASSv3 / LDC (Polar)

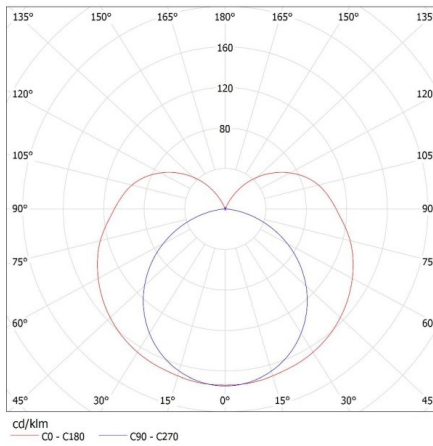
Luminaire: KANLUX S.A. (kat 26360) ALDO 4LED 1X60 + GLASSv3
Lamps: 1 x T8 LED GLASSv3 9W-NW



Линейно осветително тяло за тръба LED T8

KANLUX S.A. (kat 26360) ALDO 4LED 1X60 + GLASSv2 / Krzywa rozsyłu światła (biegunowo)

Oprawa: KANLUX S.A. (kat 26360) ALDO 4LED 1X60 + GLASSv2
Lampy: 1 x T8 LED GLASSv2 9W-WW



KANLUX S.A. (kat 26360) ALDO 4LED 1X60 + Miledo / Krzywa rozsyłu światła (biegunowo)

Oprawa: KANLUX S.A. (kat 26360) ALDO 4LED 1X60 + Miledo
Lampy: 1 x T8 LED SWANW

