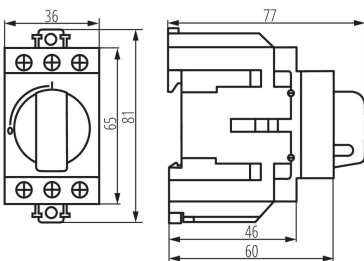


23238 KMI-R-3/40A

Прекъсвач, сепариращ, модулен



ОБЩИ ДАННИ:

Категория на приложение: AC-22A / AC-23A

Място на приложение: на закрито

Норма: PN-EN 60947-3

Дължина [mm]: 77

Широчина [mm]: 36

Височина [mm]: 81

ТЕХНИЧЕСКИ ДАННИ:

Номинално напрежение [V]: 415 AC

Номинален ток [A]: 40

Номинална честота [Hz]: 50

Вид присъединение: клеморед

Обхват на напречните сечения на използваните кабели [mm²]: 1-16

Тип управление: mechaniczne

Брой модули: 2

Степен на защита IP: 20

Номинално напрежение на изолацията U_i [V]: 800

Номинална устойчивост на импулсно напрежение U_{imp} [V]: 6000

Номинален работен ток I_e [A]: 40 (AC-22A) / 40 (AC-23A)

Брой полюси: 3

Топлинен ток I_{th} [A]: 40