

## 36231 STRETON LED 100W NW

LED осветително тяло за паркинг

5905339362315



Kanlux STRETON LED са външни осветителни тела, предназначени за осветяване на паркинги или по-големи площи, които трябва да бъдат добре осветени и след тъмно. Тяхната издръжливост (50 000 часа), херметичност (IP66) и висока мощност (до 200W) правят Kanlux STRETON LED идеално допълнение към инвестиция в градско пространство, в паркинги, в спортни съоръжения или площи.

### ОБЩИ ДАННИ:

**Цвят:** сив

**Място на монтаж:** за настенен монтаж

**Място на приложение:** на открито

**Минимално разстояние от осветявания обект:** 1m

**Възможност за използване с димер:** не

**Съдържание на живак:** не

**Съдържание на живак в лампата [mg]:** 0

### ТЕХНИЧЕСКИ ДАННИ:

**Номинално напрежение [V]:** 220-240 AC

**Номинална честота [Hz]:** 50

**Максимална мощност [W]:** 100

**Категория на защита от токов удар:** I

**Вид диод:** LED SMD

**Светлинен поток [lm]:** 14000

**Полезния светлинен поток на светлинния източник Fuse [LM]:** 14000

**Полезния светлинен поток на светлинния източник Fuse [LM]:** в сфера

**Цвят на светлината:** бяла

**Корелираната цветна температура [K]:** 4000

**Устойчивост на цвета в елипсите на Макадам:**  $\leq 6$

**Индекс на цвето предаване:** 70

**Експлоатационен срок на лампата [h]:** 50000

**Брой цикли вкл. / изкл.:**  $\geq 20000$

**Ъгъл на светене [°]:** X140/Y90

**Светлинна ефективност на лампата [lm/W]:** 140

**Обхват на околната температура, на която може да бъде изложен продуктът [°C]:** -20÷45

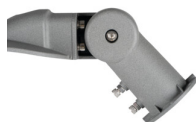
**Материал на корпуса:** сплав на алуминий

**Материал на защитното стъкло:** PC

**Вид присъединение:** свободни краища на кабелите

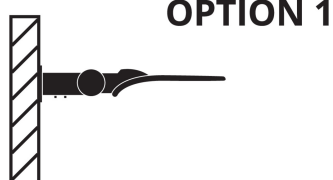
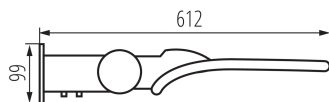
**Вид проводник:** H05RN-F

**Дължина на проводника [m]:** 0.4

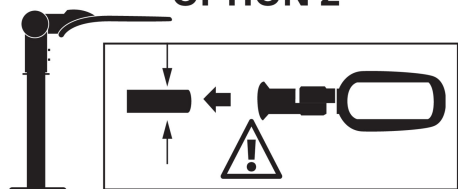


## 36231 STRETON LED 100W NW

LED осветително тяло за паркинг



OPTION 1



OPTION 2

STRETON 20W: Ø42-48

STRETON 40W/60W/100W/150W/200W: Ø50-62

Напречно сечение на кабела [mm<sup>2</sup>]: 1

Време за загряване на лампата [s]: ≤1

Време за пускане на лампата [s]: ≤0,5

Степен на защита IK: 08

Степен на защита IP: 66

### ЛОГИСТИЧНИ ДАННИ:

Мерна единица: брой

Как е опаковано: 6

Количество бройки в междинна опаковка: 1

Количество бройки в сборна опаковка: 6

Единично нето тегло [g]: 2470

Грамаж [g]: 2983.33

Дължина на единична опаковка [cm]: 64

Ширина на единична опаковка [cm]: 12.5

Височина на единична опаковка [cm]: 23

Тегло на кашон [kg]: 17.89998

Ширина на кашон [cm]: 39

Височина на кашон [cm]: 48.5

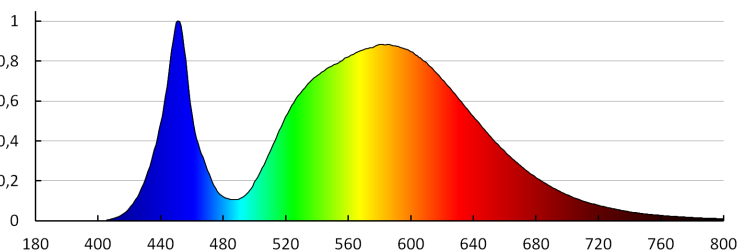
Дължина на кашон [cm]: 66

Вместимост на кашон [m<sup>3</sup>]: 0.124839

### ДОПЪЛНИТЕЛНА ИНФОРМАЦИЯ:

- 5-годишна Гаранция при спазване на гаранционните условия, достъпни в уебсайта

•



## 36231 STRETON LED 100W NW

LED осветително тяло за паркинг

KANLUX S.A. (kat 36231) STRETON LED 100W NW / LDC (Polar)

Luminaire: KANLUX S.A. (kat 36231) STRETON LED 100W NW  
Lamps: 1 x STRETON LED 100W

