

36231 STRETON LED 100W NW

LED осветително тяло за паркинг



Kanlux STRETON LED са външни осветителни тела, предназначени за осветяване на паркинги или по-големи площи, които трябва да бъдат добре осветени и след тъмно. Тяхната издръжливост (50 000 часа), херметичност (IP66) и висока мощност (до 200W) правят Kanlux STRETON LED идеално допълнение към инвестиция в градско пространство, в паркинги, в спортни съоръжения или площи.

ОБЩИ ДАННИ:

Цвят: сив

Място на монтаж: за настенен монтаж

Място на приложение: на открито

Минимално разстояние от осветявания обект: 1m

Възможност за използване с димер: не

Съдържание на живак в лампата [mg]: 0

ТЕХНИЧЕСКИ ДАННИ:

Номинално напрежение [V]: 220-240 AC

Номинална честота [Hz]: 50

Максимална мощност [W]: 100

Категория на защита от токов удар: I

Вид диод: LED SMD

Светлинен поток [lm]: 14000

Полезния светлинен поток на светлинния източник Φ_{use} [LM]: 14000

Полезния светлинен поток на светлинния източник Φ_{use} [LM]: в сфера

Цвят на светлината: бяла

Корелираната цветна температура [K]: 4000

Устойчивост на цвета в елипсите на Макадам: ≤ 6

Индекс на цвето предаване: 70

Експлоатационен срок на лампата [h]: 50000

Брой цикли вкл. / изкл.: ≥ 20000

Ъгъл на светене [°]: X140/Y90

Светлинна ефективност на лампата [lm/W]: 140

Обхват на околната температура, на която може да бъде изложен продуктът [°C]: -20÷45

Материал на корпуса: сплав на алуминий

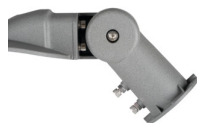
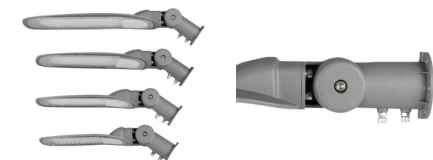
Материал на защитното стъкло: PC

Вид присъединение: свободни краища на кабелите

Вид проводник: H05RN-F

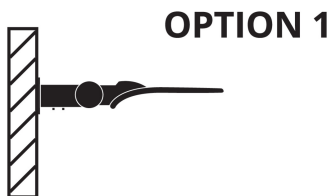
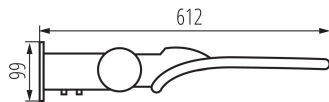
Дължина на проводника [m]: 0.4

Напречно сечение на кабела [mm²]: 1

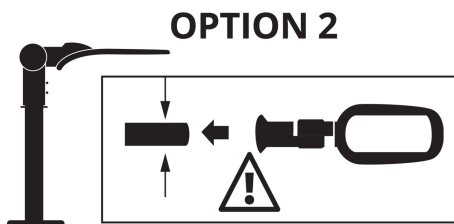


36231 STRETON LED 100W NW

LED осветително тяло за паркинг



OPTION 1



OPTION 2

STRETON 20W: Ø42-48

STRETON 40W/60W/100W/150W/200W: Ø50-62

Време за загряване на лампата [s] : ≤ 1

Време за пускане на лампата [s] : $\leq 0,5$

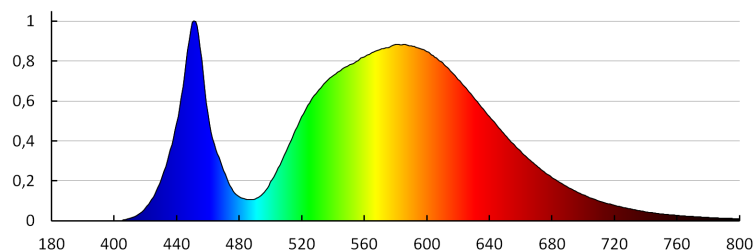
Степен на защита IK : 08

Степен на защита IP : 66

ДОПЪЛНИТЕЛНА ИНФОРМАЦИЯ:

- 5-годишна Гаранция при спазване на гаранционните условия, достъпни в уебсайта

•



KANLUX S.A. (kat 36231) STRETON LED 100W NW / LDC (Polar)

Luminaire: KANLUX S.A. (kat 36231) STRETON LED 100W NW
Lamps: 1 x STRETON LED 100W

