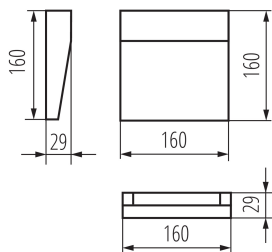
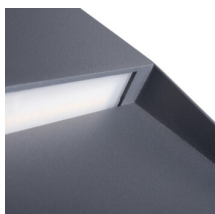


Oprawa naścienna



Kanlux DULI LED to seria opraw elewacyjnych, natynkowych. Nowoczesny i geometryczny design w prostej formie nadają tej serii bardzo uniwersalny charakter. Matowe wykończenie w kolorze grafitowym i najbardziej popularna temperatura barwowa dla opraw architektonicznych (4000K) to ich kolejne atuty. Kanlux DULI LED pełnią funkcję oświetlenia dekoracyjnego o charakterze akcentowym doświetlając przestrzenie wokół budynku. Oprawy natynkowe Kanlux DULI LED zasilane są napięciem 230V bez konieczności używania dodatkowego zasilacza.

DANE OGÓLNE:

Kolor: antracyt

Miejsce montażu: do nadbudowania na ścianie

Miejsce zastosowania: wewnątrz i na zewnątrz

Minimalna odległość od oświetlanego obiektu: 0,2m

Możliwość współpracy ze ściemniaczem: nie

RAL: 7016

Szerokość [mm]: 160

Wysokość [mm]: 160

Głębokość [mm]: 29

Zintegrowane źródło światła LED: tak

DANE TECHNICZNE:

Napięcie znamionowe [V]: 220-240 AC

Częstotliwość znamionowa [Hz]: 50

Moc maksymalna [W]: 6,5

Klasa ochronności przed porażeniem elektrycznym: I

Rodzaj diody: LED SMD

Strumień świetlny [lm]: 270

Użyteczny strumień świetlny źródła światła Φ_{use} [lm]: 740

Użyteczny strumień świetlny źródła światła Φ_{use} [lm]: w kuli (360°)

Barwa światła: biała

Skorelowana temperatura barwowa [K]: 4000

Jednolitość barwy w elipsach McAdama: ≤ 6

Wskaźnik oddawania barw: 80

Trwałość [h]: 30000

Ilość cykli wł/wył: ≥ 25000

Skuteczność świetlna lampy [lm/W]: 42

Zakres temperatury otoczenia, na którą może być narażony wyrób [°C]: -15÷35

Materiał obudowy: stop aluminium

Materiał szyby ochronnej: PC

33752 DULI LED 6,5W-NW-L-GR

Oprawa naścienna

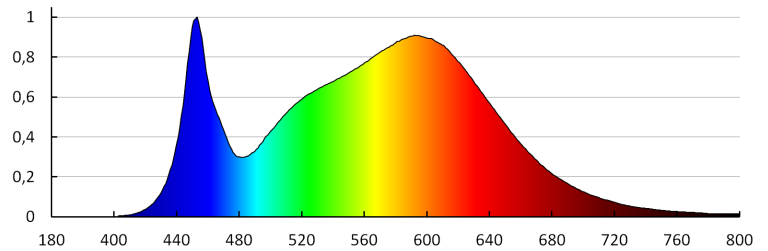
Rodzaj przyłącza: kostka przyłączeniowa

Zakres przekrojów stosowanych przewodów [mm²]: 0,75-1,5

Czas nagrzewania lampy [s]: ≤1

Czas zapłonu lampy [s]: ≤0,5

Stopień IP: 54



KANLUX S.A. (kat 33752) DULI LED 6,5W-NW-L-GR / LDC (Polar)

Luminaire: KANLUX S.A. (kat 33752) DULI LED 6,5W-NW-L-GR
Lamps: 1 x DULI LED 6,5W

