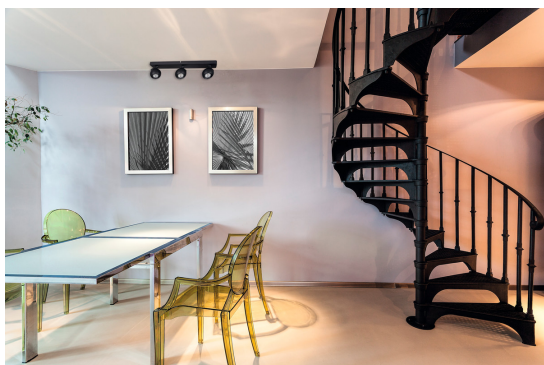
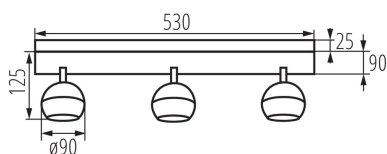


## 33677 GALOBA EL-3I B

Осветително тяло за стена или таван

5905339336774



Kanlux GALOBA е пълна серия от осветителни тела, включително висящи лампи (GALOBA C), стенни лампи (GALOBA W) и осветителни тела за стена и таван. Висящите лампи Kanlux GALOBA C могат успешно да се използват за осветление на острови или маси, докато стенни и таванни лампи (от 1 до 4 точки светлина) могат да се използват в хол, антре или спалня. Подредбата може да бъде завършена със стенни лампи GALOBA W, които имат превключвател в основата. Всички осветителни тела от серията Kanlux GALOBA имат подвижен абажур, благодарение на който източниците на светлина могат да се сменят бързо и удобно. Максималната височина на източника на светлина за осветителни тела GALOBA е 55 мм. Препоръчваме да използвате източници Kanlux SMART (S GU10) или iQ-LED LIFE (IQ LED L GU10).

### ПАРАМЕТРИ НА ПРОДУКТА:

**Цвят:** черен

**Място на монтаж:** за настенен монтаж, за монтаж върху таван

**Място на приложение:** на закрито

**Минимално разстояние от осветявания обект:** 0,5m

**Източник на светлина включен в комплекта:** не

**Дължина [mm]:** 530

**Широчина [mm]:** 90

**Височина [mm]:** 150

**Номинално напрежение [V]:** 220-240 AC

**Номинална честота [Hz]:** 50

**Максимална мощност [W]:** 3 x max 35

**Категория на защита от токов удар:** I

**Източник на светлина:** PAR16

**Цокъл:** GU10

**Обхват на околната температура, на която може да бъде изложен продуктът [°C]:** 5÷25

**Материал на корпуса:** сплав на алуминий

**Вид присъединение:** клеморед с винтови клеми

**Обхват на напречните сечения на използваните кабели [mm<sup>2</sup>]:** 0,75÷1,5

**Осветително тяло, подвижно в хоризонтална равнина [°]:** 335

**Осветително тяло, подвижно във вертикална равнина [°]:** 315

**Степен на защита IP:** 20

## 33677 GALOBA EL-3I B

Осветително тяло за стена или таван

### ЛОГИСТИЧНИ ДАННИ:

Как е опаковано: 6

Количество бройки в междинна опаковка: 1

Количество бройки в сборна опаковка: 6

Единично нето тегло [g]: 1148

Грамаж [g]: 1413.33

Дължина на единична опаковка [cm]: 57.5

Ширина на единична опаковка [cm]: 9.5

Височина на единична опаковка [cm]: 14

Тегло на кашон [kg]: 8.47998

Ширина на кашон [cm]: 31

Височина на кашон [cm]: 31

Дължина на кашон [cm]: 59

Вместимост на кашон [m<sup>3</sup>]: 0.056699

### ДОПЪЛНИТЕЛНА ИНФОРМАЦИЯ:

- Максимална височина на източника на светлина 55mm