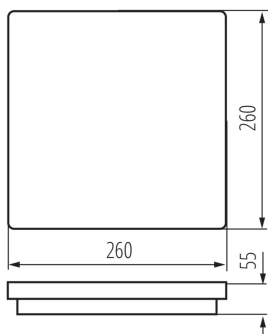
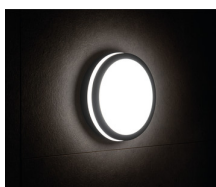
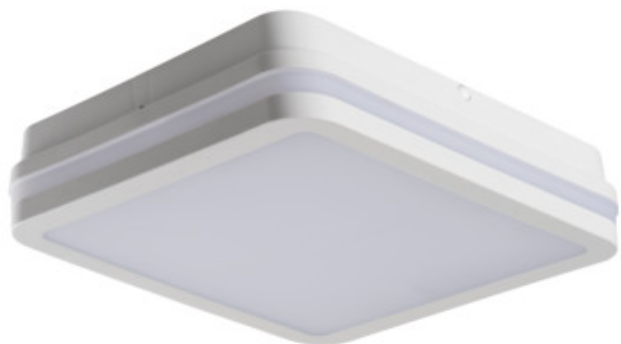


LED плафониера



Осветителните тела Kanlux BENO имат уникален дизайн и уникален светлинен ефект. Те са създадени от дизайнери на Kanlux, поради което техните модели са запазени от нас в патентното ведомство. Kanlux BENO LED е силно устойчив на атмосферните условия - затова можем да ги използваме вътре и извън къщата. Също така е бърз и лесен монтажа на тавана или стената, някои от моделите са снабдени със сензор за движение с регулиране. Kanlux BENO LED е многофункционално осветително тяло, което поради техническите си аспекти може да се използва практически навсякъде. Освен това неговият дизайн е уникален и той ще се превърне в украшение на всяко място, където го поставим.

ОБЩИ ДАННИ:

Цвят: бял

Място на монтаж: за настенен монтаж, за монтаж върху таван

Място на приложение: на закрито и на открито

Минимално разстояние от осветявания обект: 0,5m

Възможност за използване с димер: не

Wykrywanie ruchu: да

Сменяем източник на светлина: не

Дължина [mm]: 260

Широчина [mm]: 260

Височина [mm]: 55

Регулиране на чувствителността: да

Интегриран LED източник на светлина: да

ТЕХНИЧЕСКИ ДАННИ:

Номинално напрежение [V]: 220-240 AC

Номинална честота [Hz]: 50

Максимална мощност [W]: 24

Категория на защита от токов удар: II

Материал на дифузера: пластмаса

Вид диод: LED SMD

Светлинен поток [lm]: 2060

Цвят на светлината: бяла

Цветова температура [K]: 4000

Устойчивост на цвета [SDCM]: ≤6

Индекс на цвето предаване Ra: ≥80

Експлоатационен срок на лампата [h]: 20000

Брой цикли вкл. / изкл.: ≥20000

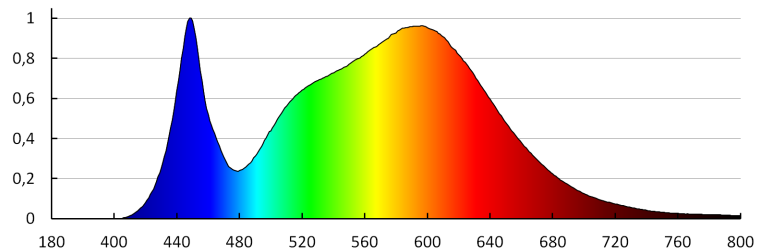
Ъгъл на светене [°]: 110

33346 BENO 24W NW-L-SE W

LED плафониера



Светлинна ефективност на лампата [lm/W]: 86
Обхват на околната температура, на която може да бъде изложен продуктът [°C]: -15÷35
Материал на корпуса: пластмаса
Вид датчик: микровълнов
Вид присъединение: самозаклучващи се клемми
Обхват на напречните сечения на използваните кабели [mm²]: 0,5÷1,5
Комплектът на осветителното тяло обхваща LED лампи от енергиен клас: A++,A+,A
Време за задействане на датчика [s-min]: 5-5
Време за загряване на лампата [s]: ≤1
Време за пускане на лампата [s]: ≤0,5
Работна честота на датчика [MHz]: 5800
Настройка на осветеност, при която датчикът открива движение [lx]: 2/10/50/off
Степен на защита IP: 54
Обхват на датчика [m]: max 4.5



KANLUX S.A. (kat 33346) BENO 24W NW-L-SEW / LDC (Polar)

Luminaire: KANLUX S.A. (kat 33346) BENO 24W NW-L-SEW
Lamps: 1 x BENO 24W NW-L-W

