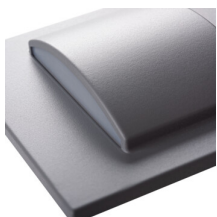
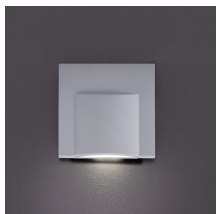


## 33327 ERINUS LED L GR-NW

Стълбищно LED осветително тяло

5905339333278



Kanlux ERINUS е уникална серия от първокласни фитинги за стълбища, изработени от пластмаса. Тези осветителни тела се характеризират с изключителна лекота поради материалите, от които са направени, и в същото време са изработени с голяма прецизност и внимание към детайлите. Kanlux ERINUS са много тънки, така че те се изравняват с линията на стената и го правят дискретна декорация. Имаме три цвята за избор (бяло, черно и сиво), два цвята светлина (топла и неутрална светлина) и три различни модела осветителни тела. Kanlux ERINUS L е квадратно осветително тяло, светещо в една посока, моделът LL свети в двете посоки, а Kanlux ERINUS O е кръгло осветително тяло, светещо в една посока.

### ПАРАМЕТРИ НА ПРОДУКТА:

**Стенни за вграждане:** да

**Цвят:** сив

**Място на монтаж:** за вграждане в стена

**Място на приложение:** на закрито

**Минимално разстояние от осветявания обект:** 0,1m

**Възможност за използване с димер:** не

**Дължина [mm]:** 75

**Широчина [mm]:** 16

**Височина [mm]:** 75

**Изискван диаметър на конзолната кутия [Ømm]:** 60

**Размери на монтажния отвор [mm]:** 60

**Интегриран LED източник на светлина:** да

**Номинално напрежение [V]:** 12 DC

**Максимална мощност [W]:** 0.8

**Категория на защита от токов удар:** III

**Материал на дифузера:** пластмаса

**Вид диод:** LED SMD

**Светлинен поток [lm]:** 15

**Цвят на светлината:** бяла

**Експлоатационен срок на лампата [h]:** 30000

**Брой цикли вкл. / изкл.:** ≥15000

**Обхват на околната температура, на която може да бъде изложен продуктът [°C]:** 5÷25

**Материал на корпуса:** пластмаса

**Вид присъединение:** свободни краища на кабелите

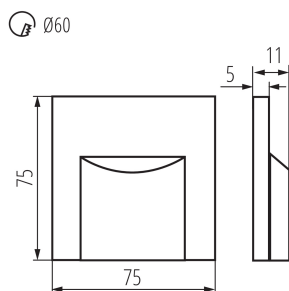
**Време за загряване на лампата [s]:** ≤1

**Време за пускане на лампата [s]:** ≤0,5

**Степен на защита IP:** 20

## 33327 ERINUS LED L GR-NW

Стълбищно LED осветително тяло



**Допълнителна информация:** nie podlega pod rozporządzenie 2019/2020

**Светлинна ефективност на лампата [lm/W]:** 19

**ПАРАМЕТРИ ЗА СВЕТИЛНИ ИСТОЧНИЦИ С НЕОРГАНИЧНИ СВЕТОДИОДИ И ОРГАНИЧНИ СВЕТОДИОДИ:**

**Корелираната цветна температура [K]:** 4000

**Устойчивост на цвета в елипсите на Макадам :**  $\leq 6$

**Индекс на цветоподаване:** 80

### ЛОГИСТИЧНИ ДАННИ:

**Мерна единица:** брой

**Как е опаковано:** 100

**Количество бройки в междинна опаковка:** 1

**Количество бройки в сборна опаковка:** 100

**Единично нето тегло [g]:** 26

**Грамаж [g]:** 48.9

**Бруто тегло на един брой [g]:** 42

**Дължина на единична опаковка [cm]:** 11

**Ширина на единична опаковка [cm]:** 2.5

**Височина на единична опаковка [cm]:** 16.5

**Тегло на кашон [kg]:** 4.89

**Ширина на кашон [cm]:** 23

**Височина на кашон [cm]:** 35

**Дължина на кашон [cm]:** 69.5

**Вместимост на кашон [m<sup>3</sup>]:** 0.055948