

31185 GRUN v3 LED-100-B

LED осветител

8595665311858

**ВИД НА СВЕТЛИННИЯ ИЗТОЧНИК:**

Използвана технология за осветление : LED

Ненасочен или насочен : DLS

захранван или незахранван от електрическата мрежа : MLS

Свързан светлинен източник (CLS) : не

Светлинен източник с възможност за настройване на цвета : не

Светлинен източник с голяма яркост : не

Заслонка против заслепяване : не

Регулиране на светлинния поток : не

ПАРАМЕТРИ НА ПРОДУКТА:

Цвят: черен

Място на монтаж: за настенен монтаж, за монтаж върху таван

Място на приложение: за промишлени приложения

Минимално разстояние от осветявания обект : 0,5m

Възможност за използване с димер : не

Ширина [mm] : 248

Височина [mm] : 218

Дълбочина [mm] : 33

Интегриран LED източник на светлина : да

Номинално напрежение [V] : 220-240 AC

Номинална честота [Hz] : 50

Категория на защита от токов удар : I

Вид диод: LED SMD

Светлинен поток [lm] : 9870

Цвят на светлината: бяла

Експлоатационен срок на лампата [h] : 20000

Брой цикли вкл. / изкл. : ≥ 15000

Обхват на околната температура, на която може да бъде изложен продуктът [°C] : -15÷35

Материал на корпуса: сплав на алуминий, пластмаса

Материал на защитното стъкло: закалено стъкло

Материал на рамото: стомана

Вид присъединение: свободни краища на кабелите

Напречно сечение на кабела [mm²] : 1

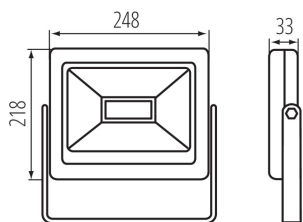
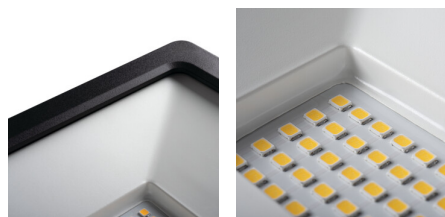
Тип отражател: симетричен

Време за загряване на лампата [s] : $\leq 0,5$ Време за пускане на лампата [s] : $\leq 0,5$

Осветително тяло, подвижно във вертикална равнина [°] : 180

Степен на защита IP: 65

Допълнителна информация: Източник на светлина (LS)



31185 GRUN v3 LED-100-B

LED осветител

Съдържание на живак: не

ПАРАМЕТРИ ЗА НАСОЧЕНИ СВЕТИЛНИ ИЗТОЧНИЦИ:

Върхов светлинен интензитет [cd]: 3320

Ъгъл на светлинния сноп [°]: 110

ПАРАМЕТРИ ЗА СВЕТИЛНИ ИЗТОЧНИЦИ С НЕОРГАНИЧНИ СВЕТОДИОДИ И ОРГАНИЧНИ СВЕТОДИОДИ:

Консумация на енергия при включен източник на светлина (kWh/1000h): 100

Клас на енергийна ефективност: F

Полезния светлинен поток на светлинния източник Фусе [LM]: 8150

Полезния светлинен поток на светлинния източник Фусе [LM]: w szerokim stożku (120°)

Корелираната цветна температура [K]: 4000

Устойчивост на цвета в елипсите на Макадам: ≤ 6 Мощност на източника на светлина в режим "включен" P_{оп} [W]: 100

Индекс на цвето предаване: 80

Координати на цветността (x): 0.38

Координати на цветността (y): 0.38

R9 стойност на индекса на цвето предаване: 5

Коефициент на дълготрайност: ≥ 0.9

Експлоатационен фактор: 0.95

ПАРАМЕТРИ ЗА СВЕТИЛНИ ИЗТОЧНИЦИ С НЕОРГАНИЧНИ СВЕТОДИОДИ И ОРГАНИЧНИ СВЕТОДИОДИ, ЗАХРАНВАНИ ОТ ЕЛЕКТРИЧЕСКАТА МРЕЖА:Фактор на мощността (cos α 1): 0.9

Светодиодният светлинен източник заменя луминесцентен светлинен източник без вграден баласт с определена мощност.: неприложимо

Количествен показател за фликер (P_{st} LM): $\leq 1,0$ Количествен показател за стробоскопичен ефект (SVM): $\leq 0,4$ **ЛОГИСТИЧНИ ДАННИ:**

Мерна единица: брой

Как е опаковано: 10

Количество бройки в междинна опаковка: 1

Количество бройки в сборна опаковка: 10

Единично нето тегло [g]: 1324

31185 GRUN v3 LED-100-B

LED осветител

Грамаж [g]: 1434

Дължина на единична опаковка [cm]: 25.5

Ширина на единична опаковка [cm]: 5

Височина на единична опаковка [cm]: 22.5

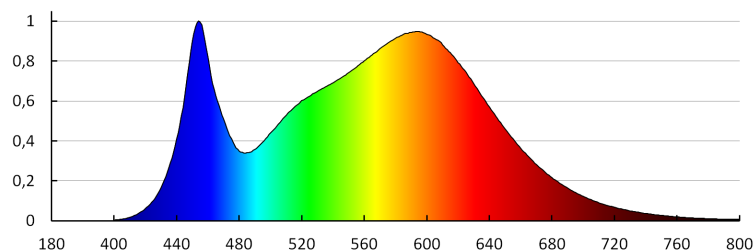
Тегло на кашон [kg]: 14.34

Ширина на кашон [cm]: 27.5

Височина на кашон [cm]: 21.5

Дължина на кашон [cm]: 53

Вместимост на кашон [m³]: 0.031336



MILEDO (kat 31185) GRUN v3 LED-100-B / LDC (Polar)

Luminaire: MILEDO (kat 31185) GRUN v3 LED-100-B
Lamps: 1 x GRUN v3 LED-100-B

