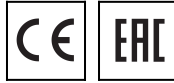
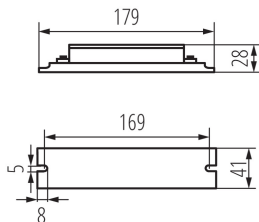


авариен модул



Kanlux VIP е комплект за аварийно захранване за флуоресцентни източници на светлина. Предназначен е за монтаж в осветителни тела.

ОБЩИ ДАННИ:

Цвят: бял

Съвместим тип баласт: VVG, EVG

Място на приложение: на закрито

ТЕХНИЧЕСКИ ДАННИ:

Номинално напрежение [V]: 220-240 AC

Номинална честота [Hz]: 50/60

Максимална мощност [W]: 4-80

Категория на защита от токов удар: II

Обхват на околната температура, на която може да бъде изложен продуктът [°C]: 10÷50

Акумулатор (тип): NiCd

Режими на работа: аварийно-мрежов

Време за аварийна работа [h]: 1

Материал на корпуса: поликарбонат

Вид присъединение: самозаклучващи се клеми

Степен на защита IP: 20