

Стенно LED IP44 осветително тяло



Kanlux ASTEN LED е линейно стенно осветително тяло, което ще намери своето приложение в спалните, гардероба, но и в местата с повишена влажност (благодарение на степента на защита IP 44). Без страх може да бъде монтирано в банята над огледалото. Лампата има вграден източник на светлина, базиран на диодите LED SMD, чиято продължителност на работа е най-малко 25000 часа.

ОБЩИ ДАННИ:

Цвят: бял / хром

Място на монтаж: за настенен монтаж

Място на приложение: на закрито

Минимално разстояние от осветявания обект: 0,1m

Възможност за използване с димер: не

Сменяем източник на светлина: не

Посока на светене на осветителното тяло: долна страна

Дължина [mm]: 900

Широчина [mm]: 110

Височина [mm]: 41

Интегриран LED източник на светлина: да

ТЕХНИЧЕСКИ ДАННИ:

Номинално напрежение [V]: 220-240 AC

Номинална честота [Hz]: 50/60

Максимална мощност [W]: 15

Категория на защита от токов удар: II

Материал на дифузера: пластмаса

Вид диод: LED SMD

Светлинен поток [lm]: 1350

Цвят на светлината: бяла

Цветова температура [K]: 4000

Устойчивост на цвета [SDCM]: ≤6

Индекс на цвето предаване Ra: ≥80

Експлоатационен срок на лампата [h]: 25000

Брой цикли вкл. / изкл.: ≥15000

Светлинна ефективност на лампата [lm/W]: 90

Обхват на околната температура, на която може да бъде изложен продуктът [°C]: 5÷30

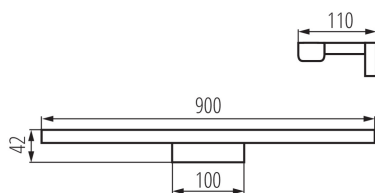
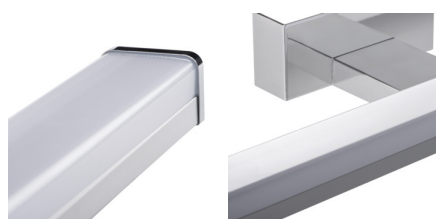
Материал на корпуса: сплав на алуминий

Вид присъединение: клеморед с винтови клеми

Обхват на напречните сечения на използваните кабели [mm²): 0,75÷1,5

Комплектът на осветителното тяло обхваща LED лампи от енергиен клас: A++,A+,A

Време за загряване на лампата [s]: ≤1

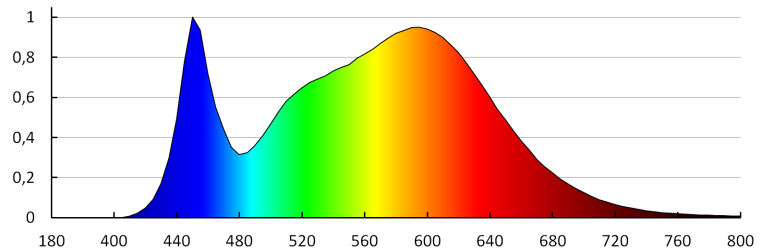


26682 ASTEN LED IP44 15W-NW

Стенно LED IP44 осветително тяло



Време за пускане на лампата [s]: $\leq 0,5$
Степен на защита IP: 44



KANLUX S.A. (kat 26682) ASTEN LED IP44-15W-NW / Krzywa rozsyłu światła (biegunowo)

Oprawa: KANLUX S.A. (kat 26682) ASTEN LED IP44-15W-NW
Lampy: 1 x ASTEN LED IP44-15W-NW

