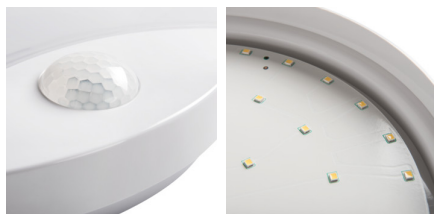


26520 SANSO LED 15W-NW-SE

LED плафониера

5905339265203



Плафониерата Kanlux SANSO LED с вграден сензор за движение PIR може да бъде приспособена към конкретните нужди на собственика. Характеризира се с повишена херметичност (IP 44), благодарение на което вътрешната ѝ част е предпазена от прах и прахови частици.

ВИД НА СВЕТИЛНИЯ ИЗТОЧНИК:

Използвана технология за осветление: LED

Ненасочен или насочен: NDLS

захранван или незахранван от електрическата мрежа: NMLS

Свързан светлинен източник (CLS): не

Светлинен източник с възможност за настройване на цвета: не

Светлинен източник с голяма яркост: не

Заслонка против заслепяване: не

Регулиране на светлинния поток: не

ПАРАМЕТРИ НА ПРОДУКТА:

Цвят: бял

Място на монтаж: за настенен монтаж, за монтаж върху таван

Място на приложение: на закрито и на открито

Минимално разстояние от осветявания обект: 0,5m

Възможност за използване с димер: не

Wukrywanie ruchu: да

Височина [mm]: 50

Диаметър [mm]: 250

Съдържание на живак: не

Интегриран LED източник на светлина: да

Номинално напрежение [V]: 220-240 AC

Номинална честота [Hz]: 50

Максимална мощност [W]: 15

Категория на защита от токов удар: II

Материал на дифузера: PC

Вид диод: LED SMD

Вид диод: SANSO LED light source

LED модул: ST71B

Светлинен поток на осветителното тяло [lm]: 1250

Цвят на светлината: бяла

Експлоатационен срок на лампата [h]: 15000

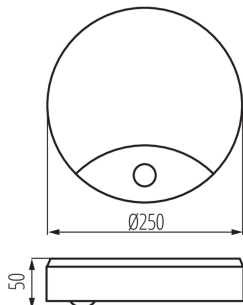
Брой цикли вкл. / изкл.: ≥ 10000

Ъгъл на светене [°]: 120

Обхват на околната температура, на която може да бъде изложен продуктът [°C]: $-20 \div 35$

26520 SANSO LED 15W-NW-SE

LED плафониера



Материал на корпуса: PC

Вид датчик: PIR

Вид присъединение: клеморед с винтови клеми

Обхват на напречните сечения на използваните кабели [mm²]: 0,5-1,5

Време за задействане на датчика [s-min]: 5-5

Време за загряване на лампата [s]: ≤1

Време за пускане на лампата [s]: ≤0,5

Ъгъл на обхват на сензора [°]: H160

Настройка на осветеност, при която датчикът открива движение [lx]: 8-2000

Степен на защита IP: 44

Обхват на датчика [m]: max 6

Допълнителна информация: LED източника на светлина юже да се замени само от квалифициран персонал (сервиз на Kanlux)

Допълнителна информация: Всякакъв контролен панел или контролно оборудване може да се замени само от квалифициран персонал (само от сервиз на Kanlux)

ПАРАМЕТРИ ЗА СВЕТИЛНИ ИЗТОЧНИЦИ С НЕОРГАНИЧНИ СВЕТОДИОДИ И ОРГАНИЧНИ СВЕТОДИОДИ:

Консумация на енергия при включен източник на светлина (kWh/1000h): 13

Клас на енергийна ефективност: D

Полезния светлинен поток на светлинния източник Фисе [LM]: 2000

Полезния светлинен поток на светлинния източник Фисе [LM]: в сфера

Корелираната цветна температура [K]: 4000

Устойчивост на цвета в елипсите на Макадам: ≤6

Мощност на източника на светлина в режим "включен" P_{оп} [W]: 13

Височина на източника на светлина [mm]: 207

Широчина на източника на светлина [mm]: 162

Дълбочина на източника на светлина [mm]: 2

Индекс на цвето предаване: 80

Координати на цветността (x): 0.3769

Координати на цветността (y): 0.3772

Заявена еквивалентна мощност [W]: 125

R9 стойност на индекса на цвето предаване: 15

Коефициент на дълготрайност: 0.9

Експлоатационен фактор: 0.93

26520 SANSO LED 15W-NW-SE

LED плафониера

ПАРАМЕТРИ ЗА СВЕТИЛНИ ИЗТОЧНИЦИ С НЕОРГАНИЧНИ СВЕТОДИОДИ И ОРГАНИЧНИ СВЕТОДИОДИ, ЗАХРАНВАНИ ОТ ЕЛЕКТРИЧЕСКАТА МРЕЖА:

Фактор на мощността ($\cos \alpha\phi$): 0.7

ЛОГИСТИЧНИ ДАННИ:

Как е опаковано: 10

Количество бройки в междинна опаковка: 1

Количество бройки в сборна опаковка: 10

Единично нето тегло [g]: 520

Грамаж [g]: 688

Дължина на единична опаковка [cm]: 25.5

Ширина на единична опаковка [cm]: 6.5

Височина на единична опаковка [cm]: 25.5

Тегло на кашон [kg]: 6.88

Ширина на кашон [cm]: 27

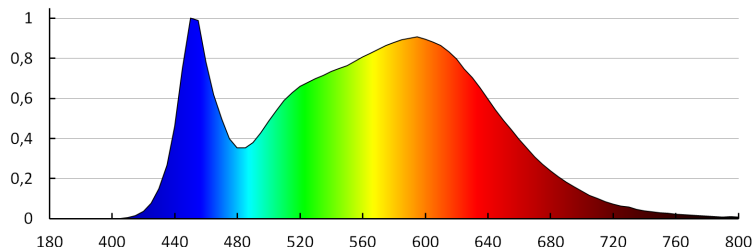
Височина на кашон [cm]: 28

Дължина на кашон [cm]: 66

Вместимост на кашон [m³]: 0.049896

ДОПЪЛНИТЕЛНА ИНФОРМАЦИЯ:

- 5-годишна Гаранция при спазване на гаранционните условия, достъпни в уебсайта



26520 SANSO LED 15W-NW-SE

LED плафониера

KANLUX S.A. (kat 26520) SANSO LED 15W-NW-SE / Krzywa rozsyłu światła (biegunowo)

Oprawa: KANLUX S.A. (kat 26520) SANSO LED 15W-NW-SE
Lampy: 1 x SANSO LED 15W-NW-SE

