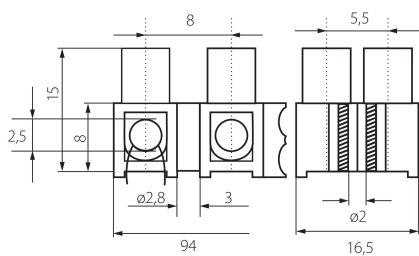


26431 H-4MM2 PP M

Złączka przyłączeniowa H



DANE OGÓLNE:

Kolor: biały

DANE TECHNICZNE:

Napięcie znamionowe [V]: 250 AC

Prąd znamionowy [A]: 3

Częstotliwość znamionowa [Hz]: 50

Materiał: PP

Zakres temperatury otoczenia, na którą może być narażony wyrób [°C]: max 85

Zakres przekrojów stosowanych przewodów [mm²]: 1÷4

Stopień IP: 00

INFORMACJE DODATKOWE:

- temperatura otoczenia wynosząca max 85°C
- oferowane wyłącznie w opakowaniach podzbiorczych