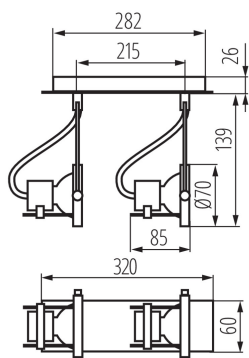


Осветително тяло за стена или таван



Футуристичната лампа Kanlux SONDA с оригинална форма е идеална преди всичко за модерния интериор. Изцяло изработена от стомана, тя ще се превърне в отличителен декоративен елемент на всяко помещение. Можем да настроим рефлектора във всяка позиция, насочвайки светлината в желаното място.

ОБЩИ ДАННИ:

Цвят: матов хром

Място на монтаж: do nadbudowania na ścianie/do nadbudowania na suficie

Място на приложение: на закрито

Минимално разстояние от осветявания обект: 0,5m

Сменяем източник на светлина: да

Източник на светлина включен в комплекта: не

Дължина [mm]: 320

Широчина [mm]: 60

Височина [mm]: 165

ТЕХНИЧЕСКИ ДАННИ:

Номинално напрежение [V]: 220-240 AC

Номинална честота [Hz]: 50/60

Максимална мощност [W]: 2 x max 50

Категория на защита от токов удар: I

Източник на светлина: PAR16

Цокъл: GU10

Обхват на околната температура, на която може да бъде изложен продуктът [°C]: 5÷25

Осветителното тяло е пригодно за източници на светлина от енергиен клас: A++,A+,A,B,C,D,E

Материал на корпуса: стомана

Вид присъединение: клеморед с винтови клеми

Обхват на напречните сечения на използваните кабели [mm²]: 1÷2,5

Осветително тяло, подвижно в хоризонтална равнина [°]: 320

Осветително тяло, подвижно във вертикална равнина [°]: 90

Степен на защита IP: 20

Осветително тяло за стена или таван

