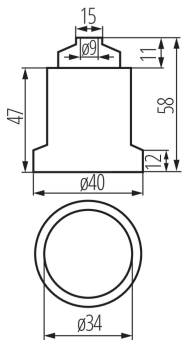


Фасунга за източник на светлина



ОБЩИ ДАННИ:

Цвят: сив

Начин на монтаж: пряко

Височина [mm]: 47

ТЕХНИЧЕСКИ ДАННИ:

Номинално напрежение [V]: 250 AC

Номинален ток [A]: 4

Номинална честота [Hz]: 50/60

Цокъл: E27

Вид присъединение: клеморед

Тип: E27

Максимална работна температура [°C]: 180

Степен на защита IP: 00